

Измерительные трансформаторы тока



Аналоговые измерительные приборы



Измерительные трансформаторы тока

Измерительные трансформаторы тока

Размеры шин (мм)	Тип Трансформатора	Класс 0.2S		Класс 0.2		Класс 0.5		Класс 1.0	
		Min	Max	Min	Max	Min	Max	Min	Max
Трансформаторы тока прямого включения									
Н.Д.	62/W (40)	NA	NA	1A	30A	1A	30A	1A	30A
Н.Д.	74/W (40)	NA	NA	1A	60A	1A	60A	1A	60A
Трансформаторы тока с отверстием под кабели или шину									
φ14	45/14 (40)	NA	NA	NA	NA	80A	300A	30A	300A
φ14	50/14 (30)	NA	NA	NA	NA	100A	300A	40A	300A
φ14	50/14 (50)	NA	NA	NA	NA	50A	300A	30A	300A
φ22	62/R (40)	NA	NA	100A	600A	75A	600A	50A	600A
20.5 X 10.5	50/21 (30)	NA	NA	NA	NA	80A	400A	40A	400A
20.5 X 10.5	50/21 (50)	NA	NA	NA	NA	50A	400A	50A	400A
20.5 X 10.5	62/20 (40)	100A	400A	100A	400A	75A	400A	50A	400A
21 X 10	45/21 (40)	NA	NA	NA	NA	80A	400A	50A	400A
21 X 11	74/20 (45)	100A	400A	100A	400A	75A	400A	30A	400A
30.5 X 10.5	50/30 (30)	NA	NA	NA	NA	100A	600A	75A	600A
30.5 X 10.5	50/30 (50)	NA	NA	NA	NA	100A	600A	50A	600A
31 X 11	62/30 (40)	100A	800A	100A	800A	75A	800A	50A	800A
31 X 11	62/30 (50)	100A	800A	100A	800A	75A	800A	40A	800A
31 X 15	74/30 (45)	100A	800A	100A	800A	75A	800A	30A	800A
40.5 X 11	62/40 (40)	200A	800A	200A	800A	200A	800A	100A	800A
41 X 11	86/40 (45)	100A	1000A	100A	1000A	100A	1000A	50A	1000A
41 X 12.5	74/40 (45)	200A	1000A	200A	1000A	100A	1000A	40A	1000A
51 X 12.5	74/50 (45)	250A	1000A	250A	1000A	200A	1000A	100A	1000A
51 X 12.5	86/50 (45)	300A	1250A	300A	1250A	120A	1250A	100A	1250A
61 X 12.5	86/60 (45)	300A	1600A	300A	1600A	200A	1600A	100A	1600A
61 X 12.5	104/60 (45)	300A	1600A	250A	1600A	150A	1600A	100A	1600A
81 X 12.5	104/80 (45)	750A	2000A	400A	2000A	250A	2000A	200A	2000A
81 X 31	140/80 (45)	500A	2000A	300A	2000A	200A	2000A	200A	2000A
101 X 31	140/100H (45)	600A	3000A	400A	4000A	200A	4000A	200A	4000A
101 X 56	130/100 (50)	600A	3000A	600A	3000A	600A	3000A	600A	3000A
125 X 93	225/125 (50)	1000A	6000A	600A	6000A	600A	6000A	600A	6000A
165 X 66	225/167 (50)	1500A	7500A	1000A	7500A	1000A	7500A	1000A	7500A
Трансформаторы с вертикальным отверстием под шину или кабель									
41 X 103	100/100V (45)	1200A	2500A	1000A	2500A	400A	2500A	400A	2500A
101 X 31	140/100V (45)	600A	3000A	400A	3000A	200A	3000A	200A	3000A
38 X 128	100/130V (45)	NA	NA	1500A	3200A	400A	3200A	400A	3200A
70 X 130	140/130V (45)	NA	NA	1000A	5000A	400A	5000A	400A	5000A

Измерительные трансформаторы тока

Трансформаторы тока серии TW

Размеры шин (mm)	Тип	Класс 0.2S		Класс 0.2		Класс 0.5		Класс 1.0	
		Min	Max	Min	Max	Min	Max	Min	Max
φ30	TW1	NA	NA	NA	NA	100A	200A	50A	200A
φ30	TW2	NA	NA	200A	200A	75A	200A	50A	200A
φ43	TW3	NA	NA	200A	300A	100A	300A	75A	300A
φ58	TW4	NA	NA	400A	600A	150A	600A	120A	600A
φ72	TW5	NA	NA	400A	1000A	250A	1000A	200A	1000A
φ113	TW6	NA	NA	600A	3200A	600A	3200A	600A	3200A

Трансформаторы тока с разъемным сердечником

Размеры шин (mm)	Тип	Класс 0.5		Класс 1.0		Класс 3.0	
		Min	Max	Min	Max	Min	Max
23 X 32	93/30SC (40)	300A	400A	100A	400A	100A	400A
82 X 52	105/50SC (40)	200A	800A	100A	800A	NA	NA
82 X 52	125/50SC (40)	250A	1000A	250A	1000A	NA	NA
82 X 122	155/80SC (40)	250A	1500A	250A	1500A	NA	NA
82 X 162	195/80SC (64)	500A	5000A	500A	5000A	NA	NA

Защитные Трансформаторы Тока

Размеры шин (in mm)	Тип	5P5		10P5		5P10		10P10	
		Min	Max	Min	Max	Min	Max	Min	Max
22.5	62/RP	125A	300A	100A	300A	NA	NA	NA	NA
20 X 10	74/20P	200A	400A	200A	400A	NA	NA	NA	NA
60 X 20	62/20P	125A	200A	100A	200A	NA	NA	NA	NA
30 X 10	104/30P	50A	600A	50A	600A	80A	600A	60A	600A
40 X 10	74/40P	120A	750A	120A	750A	NA	NA	NA	NA
40 X 10	86/40P	100A	1000A	100A	1000A	200A	1000A	200A	1000A
50 X 10	86/50P	100A	1000A	100A	1000A	300A	1000A	300A	1000A
50 X 12	104/50P	150A	1000A	150A	1000A	200A	1000A	200A	1000A
60 X 10	104/60P	100A	1250A	100A	1250A	150A	1250A	150A	1250A
60 X 30	140/60P	200A	2000A	200A	2000A	200A	2000A	200A	2000A
60 X 10	225/60P	100A	2000A	100A	2000A	150A	2000A	200A	2000A
80 X 31	140/80P	200A	2500A	200A	2500A	200A	2500A	200A	2500A
101 X 31	140/100P	250A	3000A	250A	3000A	300A	3000A	300A	3000A
125 X 93	225/125P	600A	5000A	600A	5000A	1200A	5000A	1200A	5000A
167 X 66	225/167P	1000A	6000A	1000A	6000A	1200A	6000A	1200A	6000A

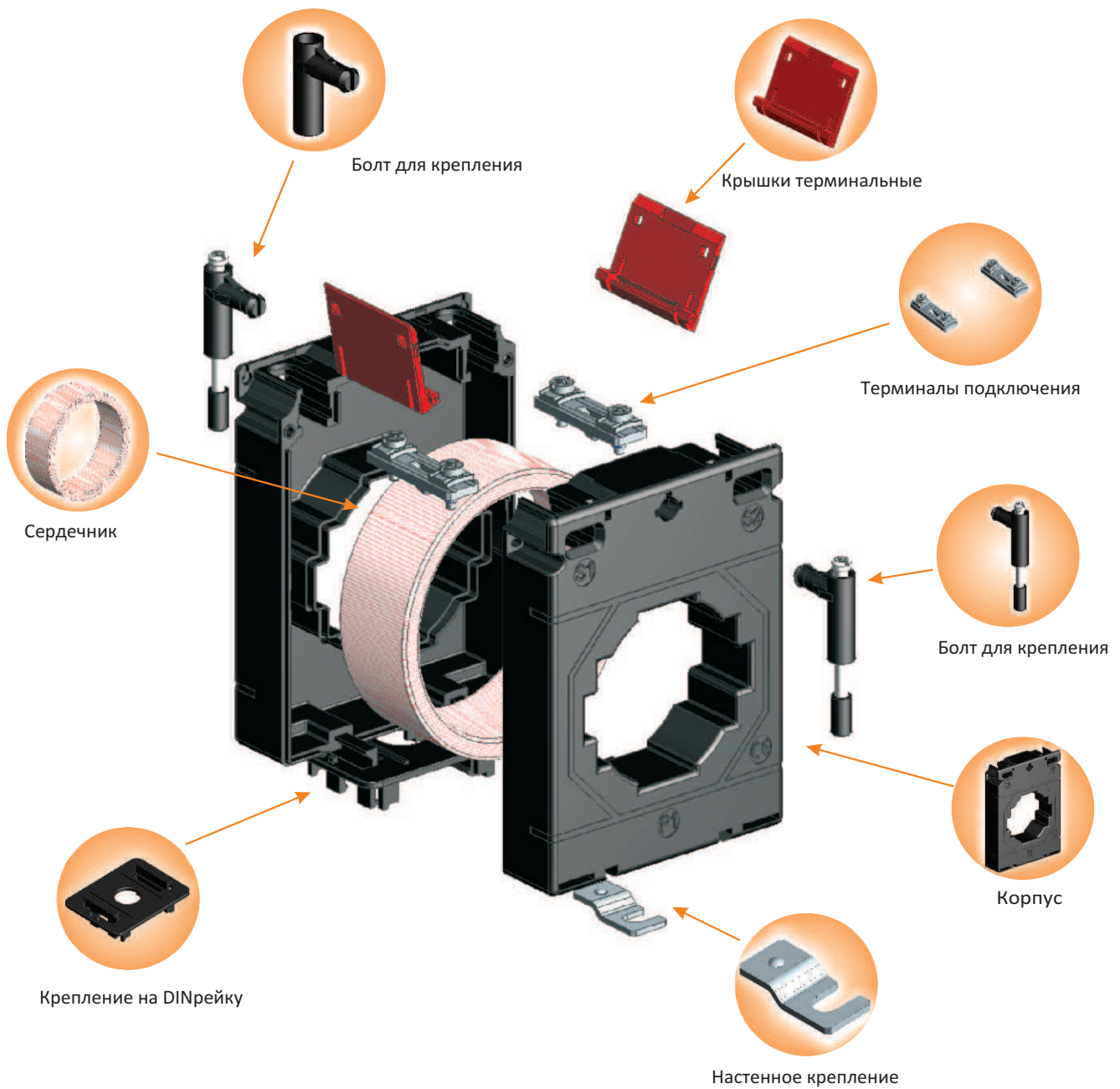
Измерительные трансформаторы тока

Допустимая нагрузка

Допустимая токовая нагрузка на медные и алюминиевые шины.

Размеры (in mm)	Максимальный ток в А					
	1 шина		2 шины		3 шины	
	Медь	Алюминий	Медь	Алюминий	Медь	Алюминий
12 X 2	150	80	232	140	262	–
15 X 2	180	95	275	170	300	–
15 X 3	282	115	364	210	440	–
20 X 2	230	120	348	270	360	–
20 X 3	290	145	453	350	520	–
20 X 5	319	254	560	446	728	570
20 X 10	497	393	924	730	1320	1060
25 X 3	350	180	540	330	600	–
25 X 5	470	230	760	430	965	–
30 X 3	410	205	625	385	680	–
30 X 5	447	356	760	606	944	739
30 X 10	676	536	1200	956	1670	1340
40 X 3	530	280	800	500	835	–
40 X 5	573	456	952	762	1140	898
40 X 10	850	677	1470	1180	2000	1650
50 X 5	697	556	1140	916	1330	1050
50 X 10	1020	815	1720	1400	2320	1940
60 X 5	826	655	1330	1070	1510	1190
60 X 10	1180	951	1960	1610	2610	2200
80 X 5	1070	851	1680	1360	1830	1460
80 X 10	1500	1220	2410	2000	3170	2660
100 X 5	1300	1050	2010	1650	2150	1730
100 X 10	1810	1480	2850	2390	3720	3110
120 X 10	2570	1350	3780	2400	4600	3250
160 X 10	3290	1750	4750	3000	5800	4150
200 X 10	4000	2150	5700	3650	6950	4950
200 X 15	–	2550	–	4200	–	5600

Измерительные трансформаторы тока



Измерительные трансформаторы тока

Диапазоны применения

- ◆ Трансформаторы прямого включения
- ◆ Трансформаторы тока с отверстием под кабель или шину
- ◆ Трансформатор тока с ленточным сердечником
- ◆ Защитные трансформаторы тока
- ◆ Трансформаторы тока с разъемным сердечником
- ◆ Трансформаторы тока серии TW
- ◆ 3х фазные трансформаторы тока
- ◆ Суммирующий Трансформатор тока

Прямого включения



Особенности

- ◆ Высокая точность измерений в соответствии с классом точности
- ◆ Прочный и надежный корпус
- ◆ Широкий выбор в соответствии с размером шин, ширины корпуса и отверстия.
- ◆ Различные виды крепления, такие, как настенное, кабельное, шинное и крепление на DIN рейку.
- ◆ Изоляция проводов

С отверстием п



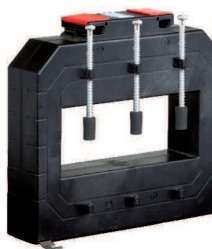
Основные характеристики

Соответствующие стандарты	IEC 61869, IEC/EN 60044-1, BS 3938
Корпус	Поликарбонат 10 % стекловолокна , класс огнестойкости UL 94V - 0
Разъемы	Две клеммы с каждой стороны. Винты M4 с крышкой.
Класс изоляции	E (120°C max)
Системное напряжение	720V max
Тестовое напряжение	
Для ТТ с отверстием	4kV 50 Hz для 1 мин (ожидается для типа ТТ 50/30 и 50/50 СТ где тестовое напряжение 3KV 50Hz за 1 мин.)
Для ТТ прямого включения	3KV 50Hz за 1мин.
Рабочая частота	50Hz или 60Hz Номинальный первичный ток:- 1A до 7500A
Номинальный вторичный ток	5A (1A по запросу)
Номинальная нагрузка	1, 1.25, 1.5, 2.5, 3.75, 5, 7.5, 10, 12.5, 15, 20, 30, 45, 60, 100VA
Класс точности	0.2, 0.2S для лабораторных измерений и измерений мощности 0.5, 0.5S для точных измерений и для измерения энергии, kWh 1 для общего измерения
Температура окружающей среды	-20°C...+45°C
Температура хранения	-50°C...+80°C
Тепловой ток короткого замыкания (I _{th})	40 x I _n для трансформаторов прямого включения 60 x I _n для трансформаторов тока с отверстием под шину или кабель
Динамический ток короткого замыкания (I _{dyn})	2.5 x I _{th}
Коэффициент безопасности (FS)	5, 10, 15, 20

С ленточным сердечником



Защитные ТТ



С разъемным сердечником



Серии TW



Измерительные трансформаторы тока

Класс точности	Токовая погрешность				Сдвиг фазы							
					Минуты				Центрадианы			
	5	20	100	120	5	20	100	120	5	20	100	120
0.10	0.40	0.20	0.10	0.10	15	8	5	5	0.45	0.24	0.15	0.15
0.20	0.75	0.35	0.20	0.20	30	30	10	10	0.90	0.45	0.30	0.30
0.50	1.50	0.75	0.50	0.50	90	90	30	30	2.70	1.35	0.90	0.90
1	3	1.5	1	1	180	180	60	60	5.40	2.70	1.80	1.80

Ограничения для токовой погрешности и сдвига фазы для трансформаторов тока (для специального применения)

Класс точности	Токовая погрешность					Сдвиг фазы									
						Минуты					Центрадианы				
	1	5	20	100	120	1	5	20	100	120	1	5	20	100	120
0.2S	0.75	0.35	0.20	0.20	0.20	30	15	10	10	10	0.90	0.45	0.30	0.30	0.30
0.5S	1.50	0.75	0.50	0.50	0.50	90	45	30	30	30	2.70	1.35	0.90	0.90	0.90

Ограничения для токовой погрешности и сдвига фазы для трансформаторов тока (Класс 3 and 5)

Класс точности	Токовая погрешность														
3	3					3					3				
5	5					5					5				

Ограничения для сдвига фазы для трансформаторов тока класса 3 and 5.

Ограничения для токовой погрешности и сдвига фазы для защитных трансформаторов тока (5P и 10P)

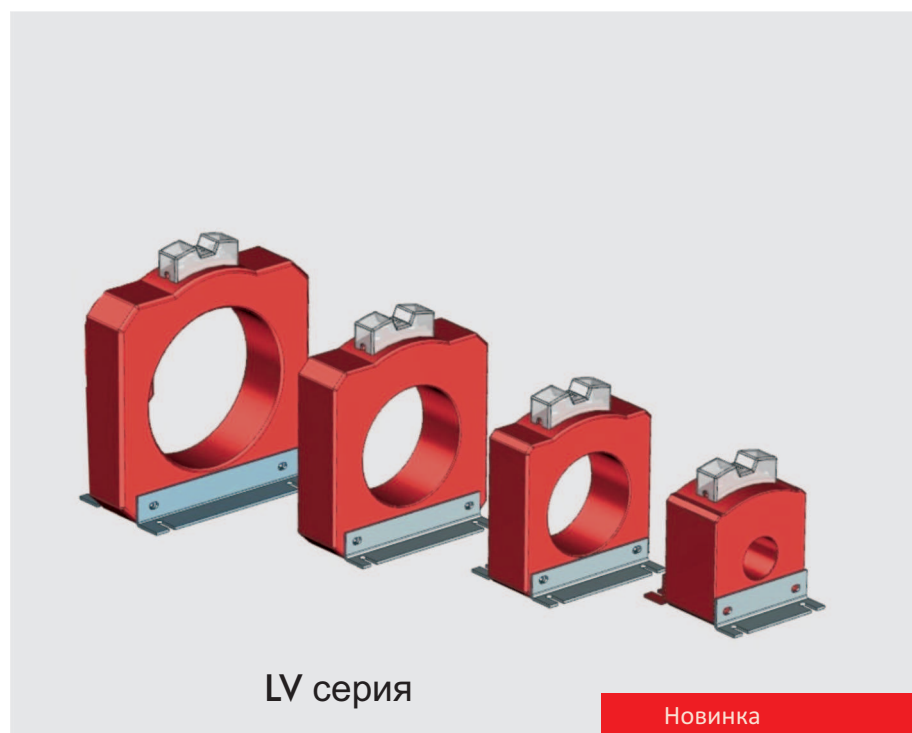
Класс точности	Токовая погрешность		Сдвиг фазы		Композитная ошибка номинальной точности
	100%	Минуты	Центрадианы	%	
5P	± 1.00	± 60	± 1.80	5	
10P	± 3.00	–	–	10	

VA Нагрузка трансформаторов

Аналоговый амперметр переменного тока (габариты 48, 72, 96, 144)	1.00	VA
Биметаллический амперметр (/5A)	3.00	VA
Комбинированный амперметр (/5A)	3.50	VA
Ваттметр	3.5 5.5	VA
Измеритель коэффициента мощности	4.00	VA
Преобразователь тока	0.50	VA
Преобразователь мощности	0.50	VA
kWh счетчик электроэнергии	2.50	VA

Измерительные трансформаторы тока

Серии LV



Основные характеристики

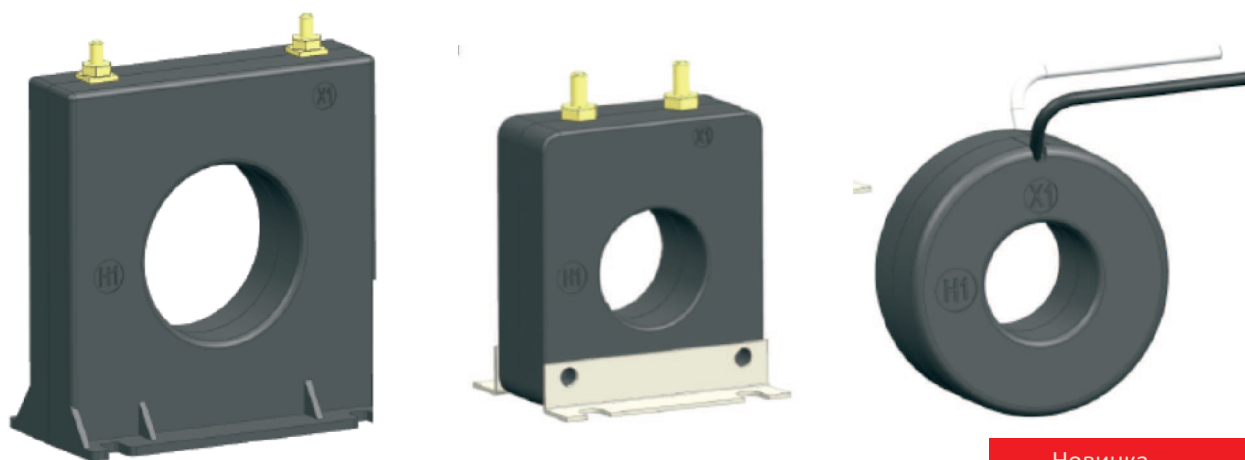
Соответствует стандартам	IEC 61869-1 & 2
Корпус	из эпоксидной смолы
Изоляционный класс	E(120°C max)
Тестовое напряжение	3KV 50 Hz для 1 мин.
Рабочая частота	50Hz
Номинальный первичный ток	100A до 1200A
Номинальный вторичный ток	5A
Длительный ток	1.2 X от номинального
Номинальное напряжение	0.72/3KV
Температура рабочая	-20 до +45°C
Температура хранения	-50 до +80°C

Особенности

Компактный размер
Широкий диапазон системной настройки
Прозрачная крышка клеммной коробки
Настенное крепление
Терминал с легко открывающимися винт с клеммами

Измерительные трансформаторы тока

ANSI серии



Новинка

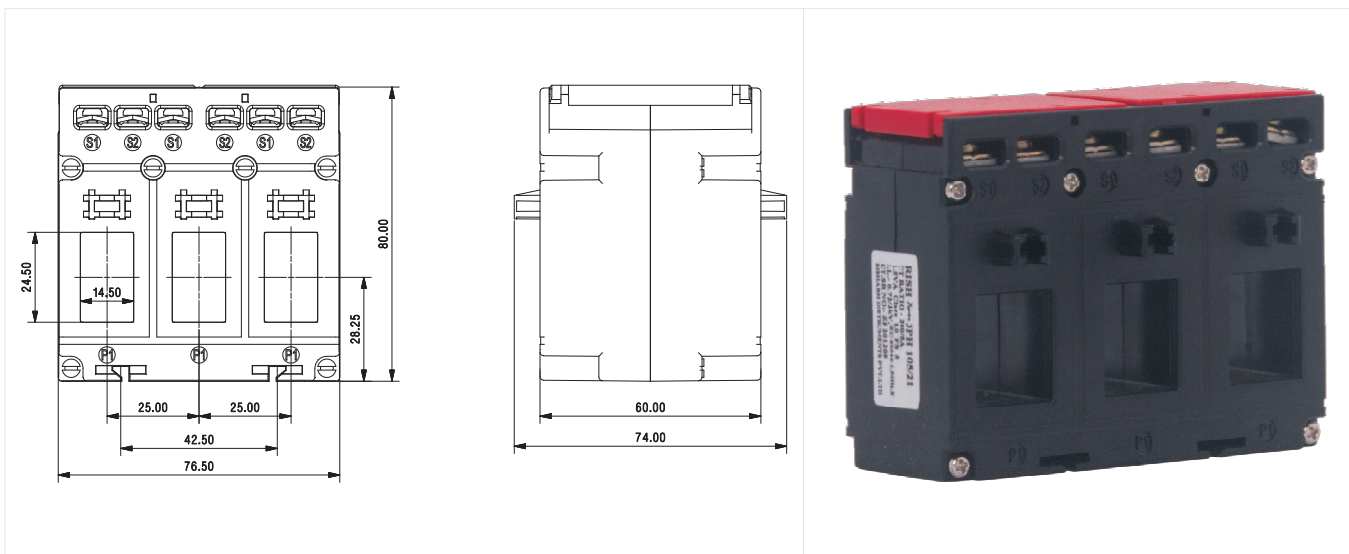
Основные характеристики

Соответствует стандартам	ANSI / IEEE C57.13
Корпус	Поликарбонат 10% стекловолокна, огнестойкий UL 94V-0.
Частота	50 - 400 Hz
Изоляционный класс	600 Volts, 10Kv BIL full wave
Гибкие крепления	как для UL 1015, 1050C, CSA утверждено, #16AWG, 24" длиной.
Не стандартная длина	под заказ
Для SHT & SFT моделей	Всегда доступны SHL & SFL с проводами
Для всех SHT типов	Кронштейн крепления, если необходимо

Измерительные трансформаторы тока

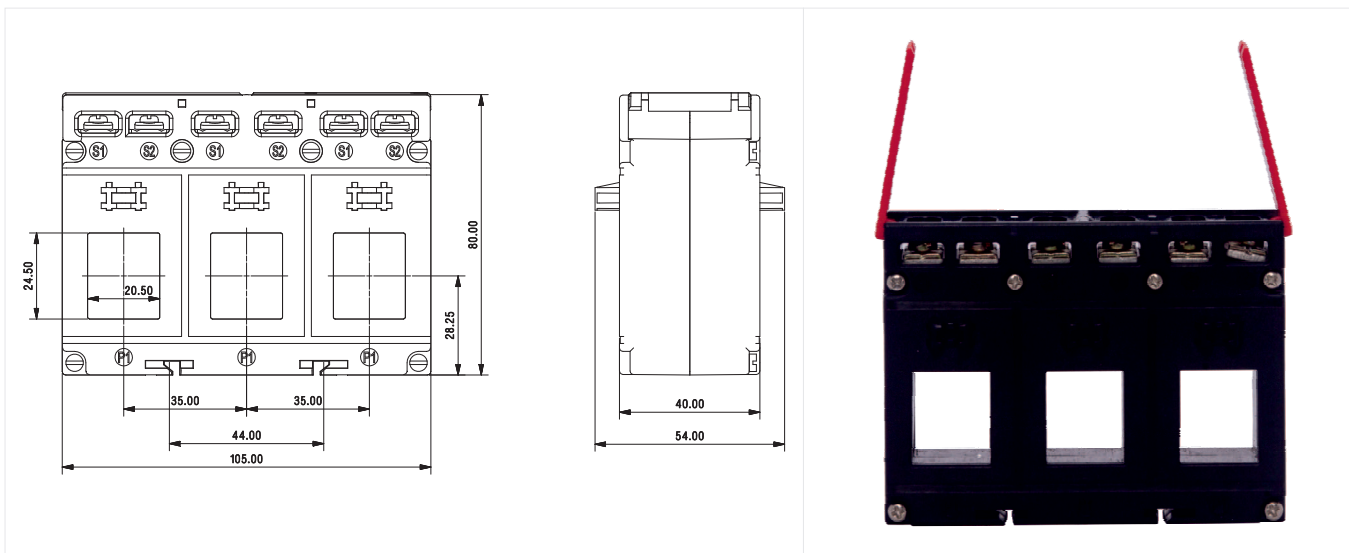
3х фазные трансформаторы тока

3х фазные 75-15 (60)



Коэффициент трансформации	Класс 0.5	Класс 1	Класс 3
100 / 5A	-	1.5VA	2.5VA
125 / 5A	-	1.5VA	2.5VA
150 / 5A	1.5VA	1.5VA	2.5VA
160 / 5A	1.5VA	1.5VA	2.5VA

3 фазные 105-21 (40)

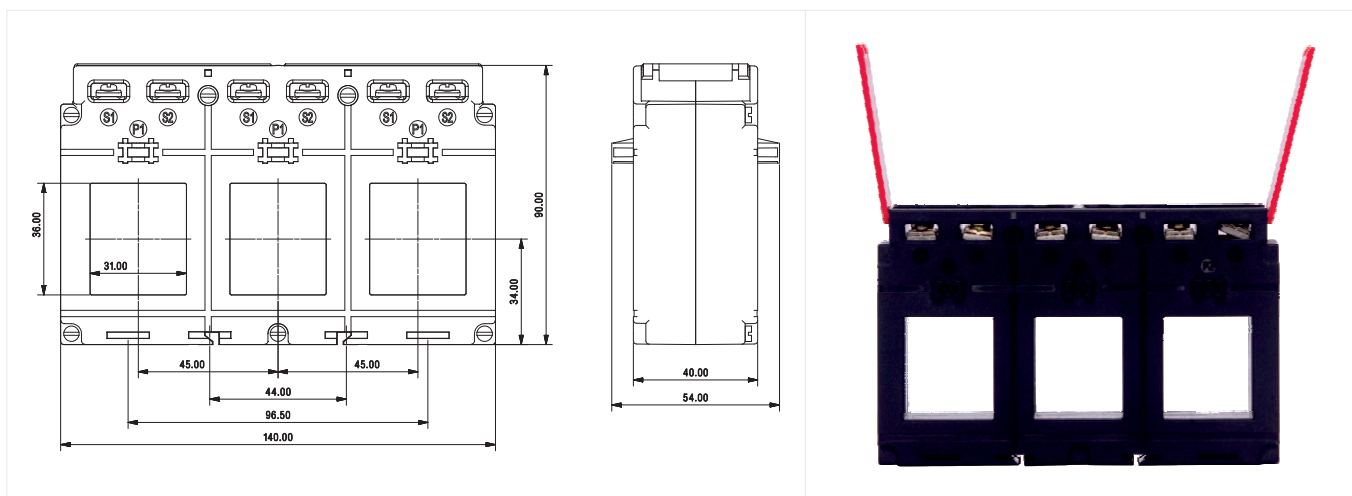


Коэффициент трансформации	Класс 0.5	Класс 1	Класс 3
100 / 5A	-	1.5VA	2.0VA
125 / 5A	-	1.5VA	2.5VA
150 / 5A	-	1.5VA	2.5VA
160 / 5A	1.5VA	1.5VA	2.5VA
200 / 5A	1.5VA	1.5VA	2.5VA
250 / 5A	1.5VA	1.5VA	2.5VA

Измерительные трансформаторы тока

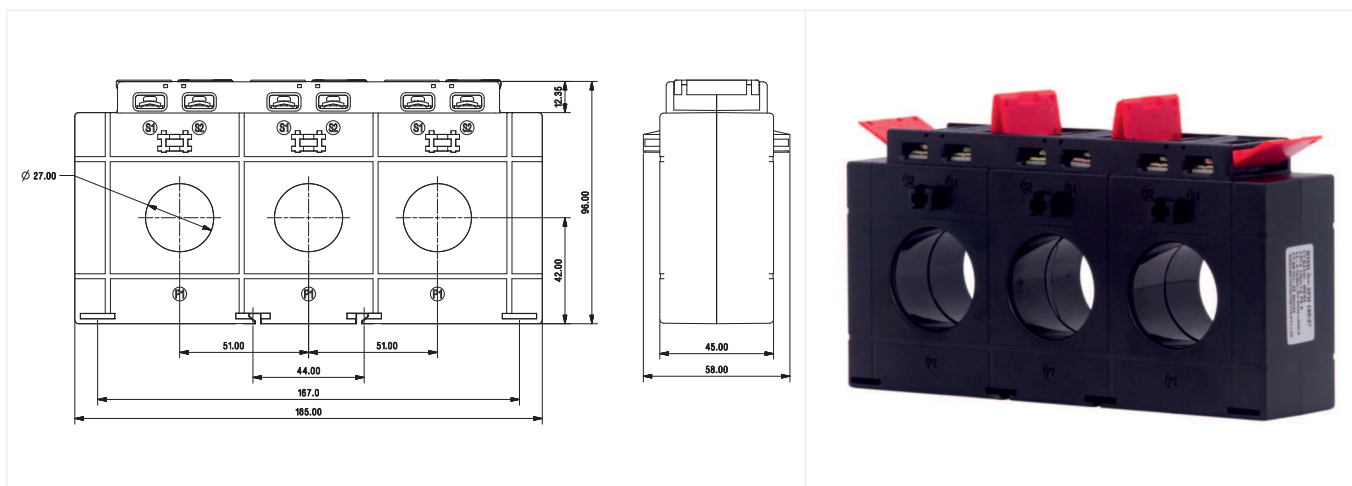
3х фазные трансформаторы тока

3х фазные 140-31 (40)



Коэффициент трансформации	Класс 0.5	Класс 1	Класс 3
250 / 5A	1.5VA	1.5VA	2.5VA
300 / 5A	2.5VA	2.5VA	3.75VA
400 / 5A	2.5VA	2.5VA	3.75VA
500 / 5A	2.5VA	2.5VA	3.75VA
600 / 5A	2.5VA	2.5VA	3.75VA
630 / 5A	2.5VA	2.5VA	3.75VA

3х фазные 185-27 (45)

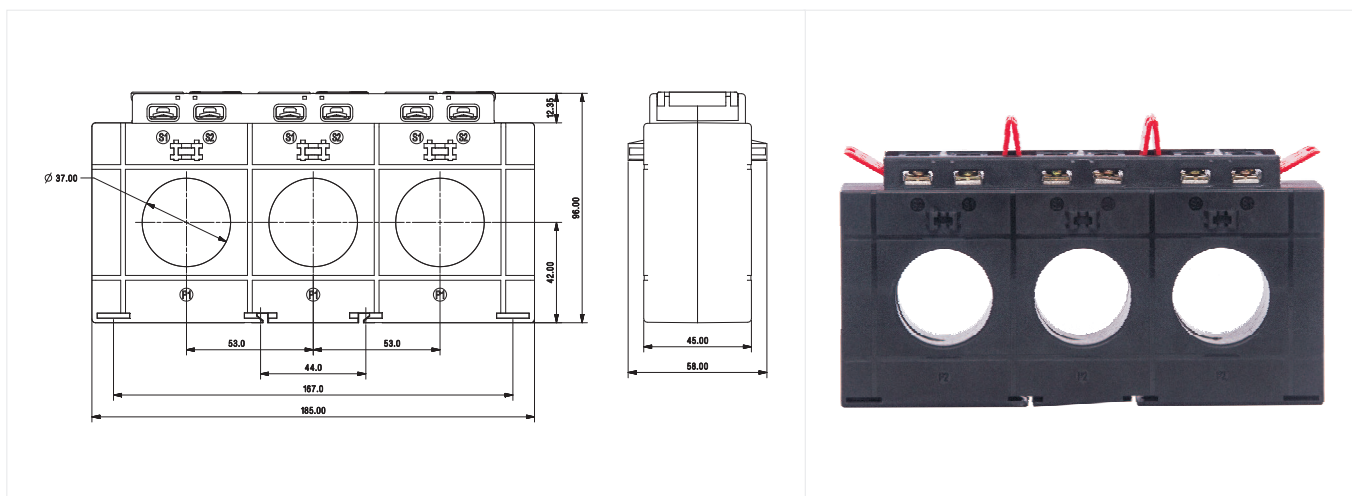


Коэффициент трансформации	Класс 1	Класс 3
40 / 5A	-	1.25VA
60 / 5A	-	1.5VA
80 / 5A	-	1.5VA
100 / 5A	1.5VA	1.5VA
150 / 5A	1.5VA	1.5VA
200 / 5A	2.5VA	2.5VA
250 / 5A	2.5VA	2.5VA
300 / 5A	5VA	5VA
400 / 5A	5VA	5VA
500 / 5A	5VA	5VA

Измерительные трансформаторы тока

3х фазные трансформаторы тока

3х фазные 185-37 (45)



Коэффициент трансформации	Класс 1	Класс 3
300 / 5A	2.5VA	2.5VA
400 / 5A	5VA	5VA
500 / 5A	5VA	5VA
600 / 5A	5VA	5VA
800 / 5A	5VA	5VA

Трансформаторы тока прямого включения

62/ W(40)

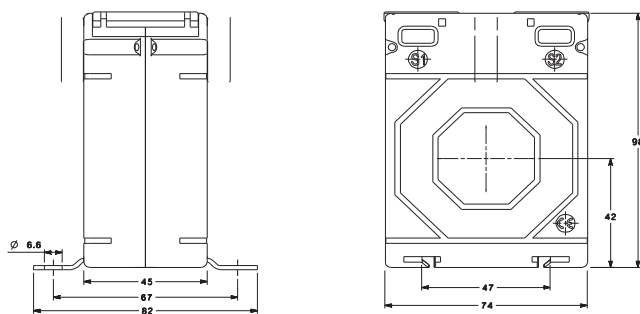
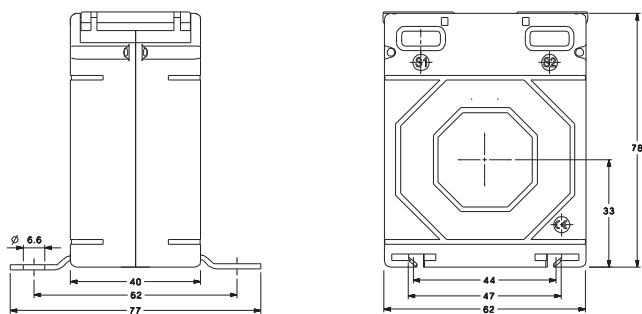


74/ W(45)



Первичный ток	62/W (40) Класс точности		
	0.2	0.5	1
1A	1VA	2.5VA	5VA
2.5A	1VA	2.5VA	5VA
5A	1VA	2.5VA	5VA
7.5A	1VA	2.5VA	5VA
10A	1VA	2.5VA	5VA
15A	1VA	2.5VA	5VA
20A	1VA	2.5VA	5VA
25A	1VA	2.5VA	5VA
30A	1VA	2.5VA	5VA

Первичный ток	74/W (45) Класс точности		
	0.2	0.5	1
1A	1.5VA	5VA	10VA
2.5A	1.5VA	5VA	10VA
5A	1.5VA	5VA	10VA
7.5A	1.5VA	5VA	10VA
10A	1.5VA	5VA	10VA
15A	1.5VA	5VA	10VA
20A	1.5VA	5VA	10VA
25A	1.5VA?	5VA	10VA
30A	1.5VA	5VA	10VA
40A	1.5VA	5VA	10VA
50A	1.5VA	5VA	10VA
60A	1.5VA	5VA	10VA



Трансформаторы тока под кабель

Серии 45 (40)

◆ 5A или 1A доступны для заказа.

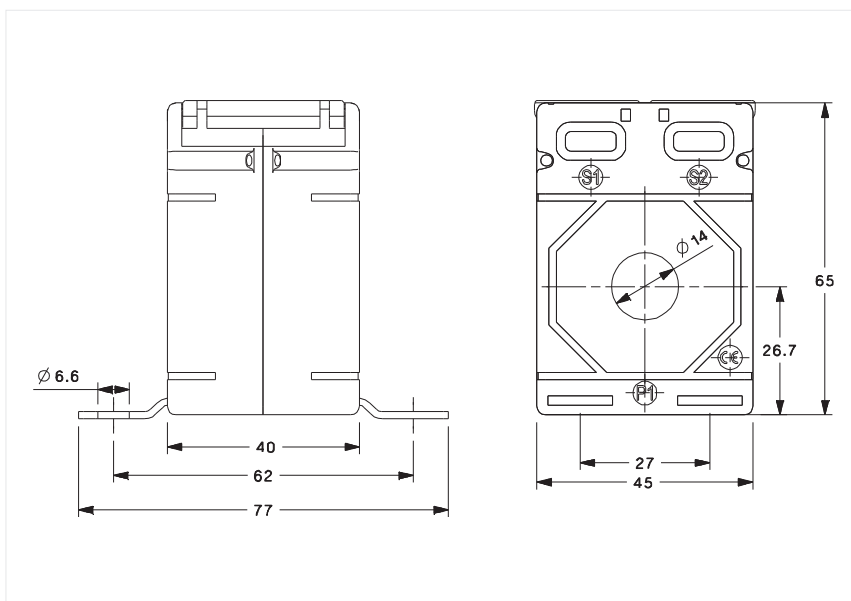
◆ Для всех трансформаторов DIN RAIL панель может быть поставлена (как для DIN EN 50022) по запросу.

◆ Первичный ток от 30A до 400A.



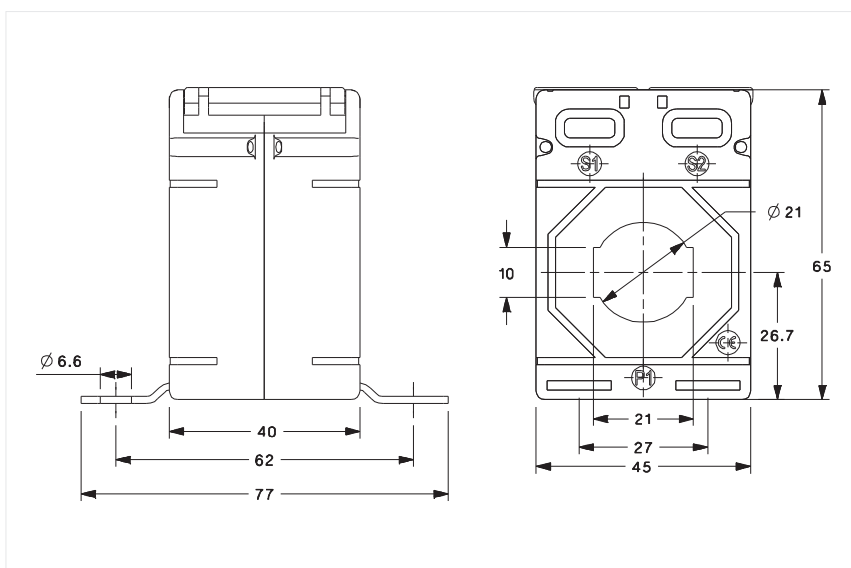
Серии 45/14 (40)

Первичный ток	Серия 45/14 (40)	
	Класс точности	
	0.5	1
30A	-	1VA
40A	-	1VA
50A	-	1.5VA
60A	-	1.5VA
75A	-	2.5VA
80A	1VA	2.5VA
100A	1.5VA	3.75VA
120A	1.5VA	3.75VA
125A	2.5VA	3.75VA
150A	2.5VA	5VA
200A	3.75VA	7.5VA
250A	5VA	7.5VA
300A	5VA	10VA



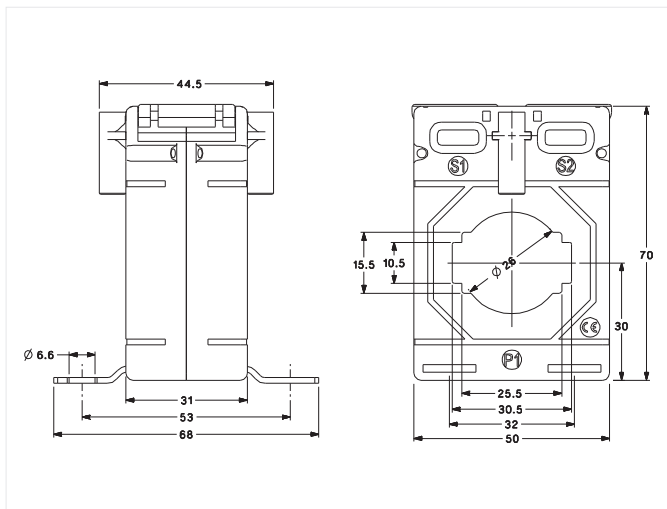
Серия 45/21 (40)

Первичный ток	Серия 45/21 (40)	
	Класс точности	
	0.5	1
50A	-	1.5VA
60A	-	1.5VA
75A	-	2.5VA
80A	1VA	2.5VA
100A	1.5VA	3.75VA
120A	1.5VA	3.75VA
125A	2.5VA	3.75VA
150A	2.5VA	5VA
200A	3.75VA	5VA
250A	3.75VA	5VA
300A	5VA	5VA
400A	5VA	5VA

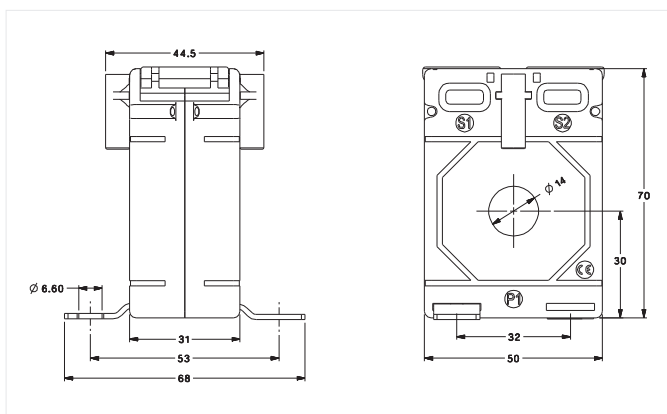


Трансформаторы тока под кабель

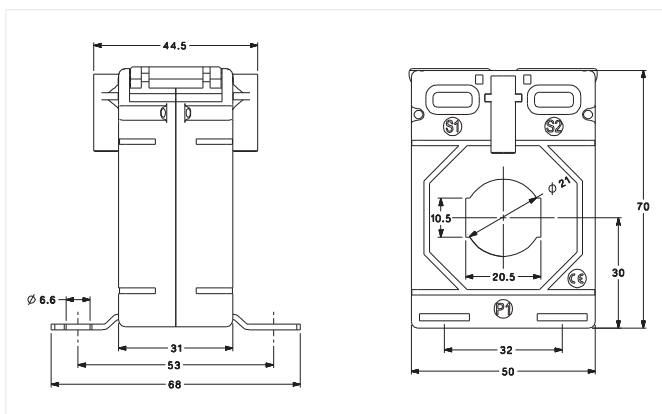
Серия 50/30 (30)



Серия 50/14(30)



Серия 50/21(30)



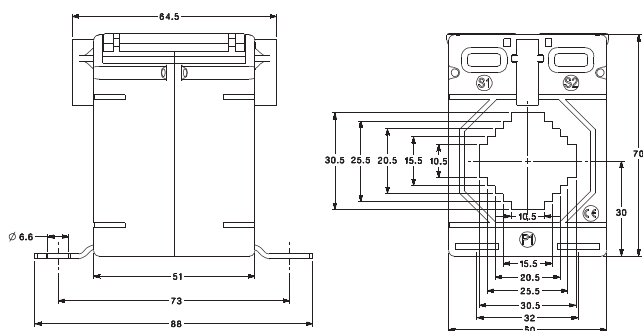
Серия 50 (30)

Первичный ток	50/14 (30)		50/21 (30)		50/30 (30)	
	Класс точности		Класс точности		Класс точности	
	0.5	1	0.5	1	0.5	1
40A	-	1.0VA	-	-	-	-
50A	-	1.5VA	-	1VA	-	-
60A	-	1.5VA	-	1VA	-	-
75A	-	1.5VA	-	1.5VA	-	1.0VA
80A	-	1.5VA	1VA	2.5VA	-	1.5VA
100A	2.5VA	3.75VA	1.5VA	2.5VA	1.0VA	2.5VA
120A	2.5VA	3.75VA	2.5VA	2.5VA	1.0VA	2.5VA
125A	2.5VA	3.75VA	2.5VA	3.75VA	1.0VA	2.5VA
150A	3.75VA	5.0VA	2.5VA	5.0VA	2.5VA	3.75VA
200A	3.75VA	5.0VA	3.75VA	5.0VA	2.5VA	5.0VA
250A	5.0VA	7.5VA	5.0VA	5.0VA	5.0VA	5.0VA
300A	7.5VA	7.5VA	5.0VA	7.5VA	5.0VA	5.0VA
400A	-	-	5.0VA	7.5VA	5.0VA	6.25VA
500A	-	-	-	-	5.0VA	6.25VA
600A	-	-	-	-	5.0VA	7.5VA

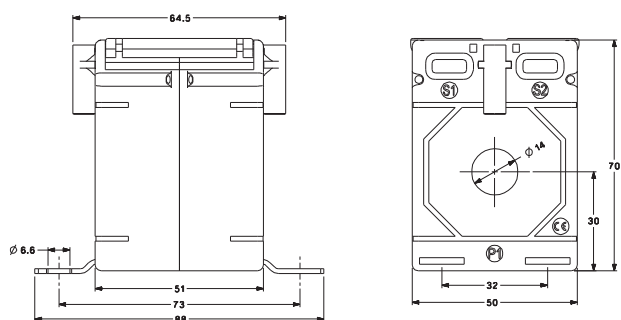
Трансформаторы тока под шину или кабель

Серия 50/50

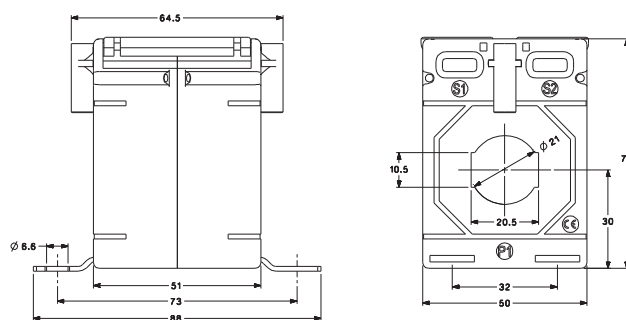
50/30 (50)



Серия 50/14(50)



Серия 50/21(50)



Серия 50 (50)

Первичный ток	50/14 (50)		50/21 (50)		50/30 (50)	
	Класс точности		Класс точности		Класс точности	
	0.5	1	0.5	1	0.5	1
30A	-	1.0VA	-	-	-	-
40A	-	1.0VA	-	-	-	-
50A	1.5VA	1.5VA	1.0VA	-	-	1.5VA
60A	1.5VA	1.5VA	1.0VA	2.5VA	-	1.5VA
75A	2.5VA	5.0VA	1.5VA	2.5VA	-	2.5VA
80A	2.5VA	5.0VA	2.5VA	5.0VA	-	2.5VA
100A	3.75VA	5.0VA	2.5VA	5.0VA	2.5VA	5.0VA
120A	3.75VA	5.0VA	3.75VA	5.0VA	2.5VA	5.0VA
125A	3.75VA	5.0VA	5.0VA	5.0VA	2.5VA	5.0VA
150A	5.0VA	7.5VA	5.0VA	10VA	5.0VA	5.0VA
200A	7.5VA	10VA	7.5VA	10VA	5.0VA	7.5VA
250A	10VA	12.5VA	7.5VA	10VA	5.0VA	10VA
300A	10VA	12.5VA	7.5VA	12.5VA	5.0VA	10VA
400A	-	-	10VA	15VA	10VA	12.5VA
500A	-	-	-	-	10VA	12.5VA
600A	-	-	-	-	10VA	15VA

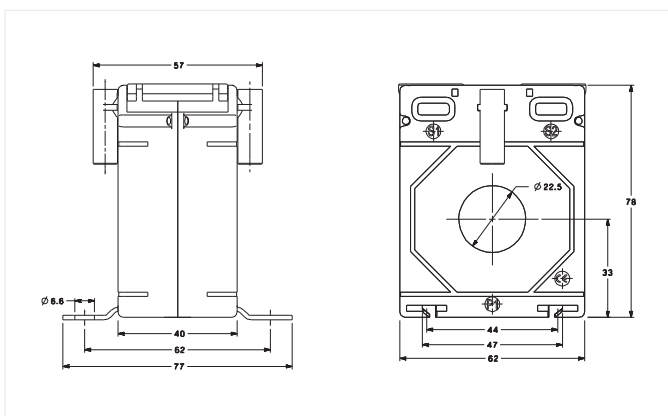
Трансформаторы тока под шину или кабель

Серия 62(40)

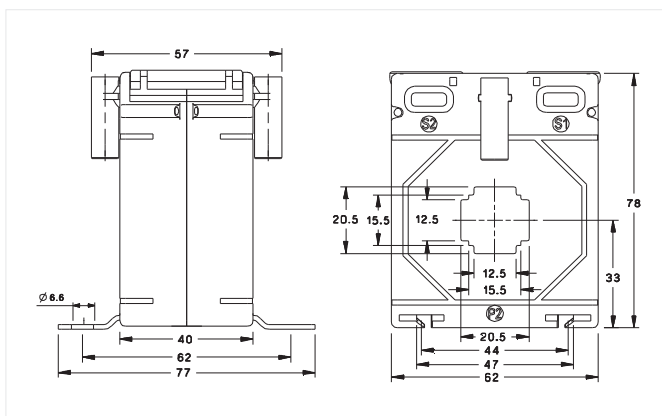
- ◆ Серия 62/R доступна с классом точности 0,2, 0,5 и 1
- ◆ Серия 62/20 доступна с классом точности 0,2S, 0,2, 0,5 и 1
- ◆ Для определения размеров шин смотрите таблицу с размерами
- ◆ 5A и 1A доступны.
- ◆ Для всех трансформаторов DIN RAIL панель может быть поставлена (как для DIN EN 50022) по запросу.
- ◆ Первичный ток от 50A до 600A



Серия 62/R (40)



Серия 62/20 (40)

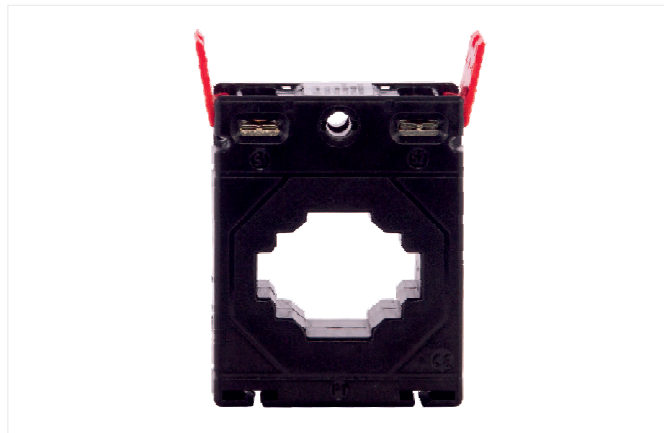
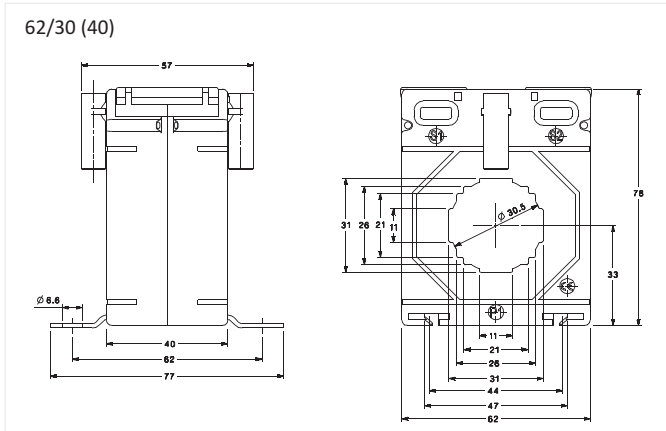


Серия 62 (40)

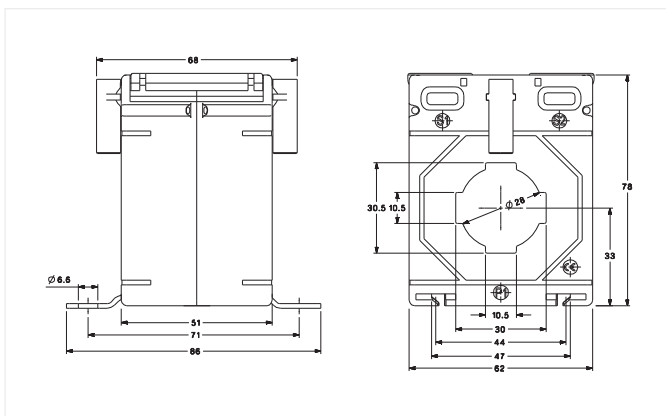
Первичный ток	62/R			62/20 (40)			
	Класс точности			Класс точности			
	0.2	0.5	1	0.2S	0.2	0.5	1
50A	-	-	1.5VA	-	-	-	1.5VA
60A	-	-	2.5VA	-	-	-	2.5VA
75A	-	1.5VA	2.5VA	-	-	1.5VA	3.75VA
80A	-	2.5VA	2.5VA	-	-	2.5VA	3.75VA
100A	1.5VA	2.5VA	5.0VA	1.5VA	1.5VA	2.5VA	5.0VA
120A	1.5VA	3.75VA	5.0VA	1.5VA	1.5VA	3.75VA	5.0VA
125A	1.5VA	3.75VA	5.0VA	1.5VA	1.5VA	3.75VA	5.0VA
150A	2.5VA	5.0VA	7.5VA	2.0VA	2.5VA	5.0VA	7.5VA
200A	5.0VA	7.5VA	10VA	3.75VA	5.0VA	7.5VA	10VA
250A	5.0VA	10VA	15VA	3.75VA	5.0VA	10VA	15VA
300A	5.0VA	10VA	15VA	3.75VA	5.0VA	10VA	15VA
400A	7.5VA	15VA	15VA	5.0VA	7.5VA	15VA	15VA
500A	10VA	15VA	15VA	-	-	-	-
600A	10VA	15VA	15VA	-	-	-	-

Трансформаторы тока под шину или кабель

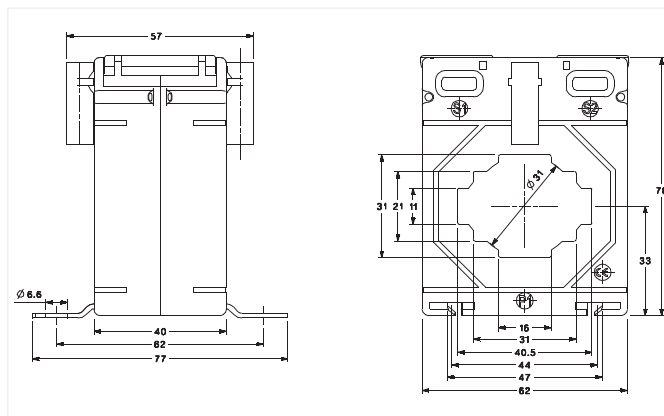
Серия 62(40)



Серия 62/30 (50)



Серия 62/40 (40)



Серия 62 (40)

Первичный ток	62/30 (40)				62/30 (50)				62/40 (40)			
	Класс точности				Класс точности				Класс точности			
	0.2S	0.2	0.5	1	0.2S	0.2	0.5	1	0.2S	0.2	0.5	1
40A	-	-	-	-	-	-	-	1VA	-	-	-	-
50A	-	-	-	1.5VA	-	-	-	2.5VA	-	-	-	-
60A	-	-	-	1.5VA	-	-	-	2.5VA	-	-	-	-
75A	-	-	-	1.5VA	-	-	2.5VA	2.5VA	-	-	-	-
80A	-	-	-	2VA	-	-	2.5VA	3.75VA	-	-	-	-
100A	1VA	1VA	1.5VA	2.5VA	1.25VA	1.25VA	5VA	5VA	-	-	-	1VA
120A	1VA	1VA	2.5VA	3.75VA	1.25VA	1.25VA	5VA	5VA	-	-	-	1.5VA
125A	1VA	1VA	2.5VA	3.75VA	1.25VA	1.25VA	5VA	5VA	-	-	-	1.5VA
150A	1.5VA	1.5VA	3.75VA	5VA	2VA	2VA	5VA	7.5VA	-	-	-	2.5VA
200A	2.5VA	2.5VA	5VA	7.5VA	3VA	3.75VA	10VA	15VA	1VA	1VA	1.5VA	3.75VA
250A	2.5VA	3.75VA	5VA	10VA	3VA	5VA	15VA	15VA	1.5VA	1.5VA	2.5VA	5VA
300A	2.5VA	3.75VA	5VA	10VA	3VA	5VA	15VA	15VA	1.5VA	1.5VA	5VA	5VA
400A	3.75VA	5VA	7.5VA	12.5VA	5VA	6.25VA	15VA	30VA	2.5VA	2.5VA	5VA	5VA
500A	5VA	7.5VA	10VA	12.5VA	5VA	7.5VA	15VA	30VA	3.75VA	5VA	5VA	7.5VA
600A	5VA	7.5VA	15VA	15VA	6.25VA	10VA	20VA	30VA	5VA	7.5VA	7.5VA	10VA
750A	5VA	10VA	15VA	15VA	6.25VA	10VA	20VA	30VA	5VA	10VA	10VA	10VA
800A	5VA	10VA	15VA	15VA	6.25VA	10VA	20VA	30VA	5VA	10VA	10VA	10VA

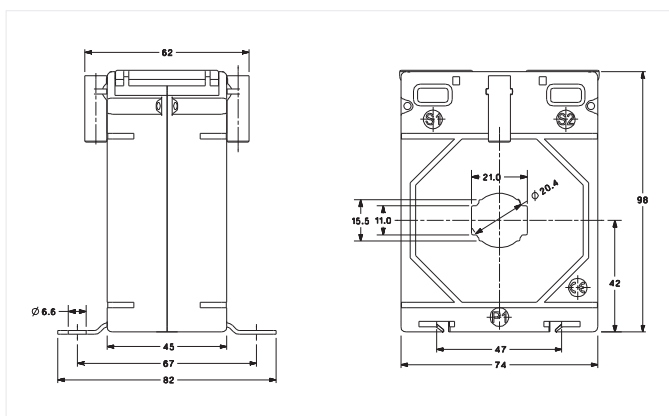
Трансформаторы тока под шину или кабель

Серия 74(45)

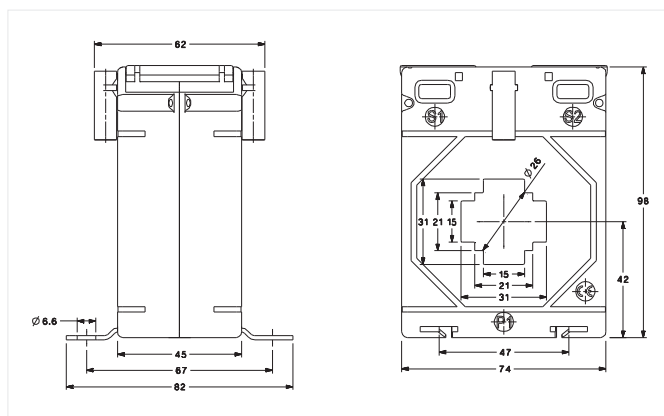
- ♦ 74/30 доступна с классом точности 0.2S, 0.2, 0.5 и 1
- ♦ 74/20 доступна с классом точности 0.2, 0.2S, 0.5 и 1
- ♦ Для определения размеров шин смотрите таблицу с размерами
- ♦ 5А и 1А доступны.
- ♦ Для всех трансформаторов DIN RAIL панель может быть поставлена (как для DIN EN 50022) по запросу.
- ♦ Первичный ток от 50А до 800А



Серия 74/20 (45)



Серия 74/30 (45)



Серия 74 (45)

Первичный ток	74/20 (45)				74/30 (45)			
	Класс точности				Класс точности			
	0.2S	0.2	0.5	1	0.2S	0.2	0.5	1
50A	-	-	-	2.5VA	-	-	-	-
60A	-	-	-	3.75VA	-	-	-	2.5VA
75A	-	-	1.5VA	5VA	-	-	1.5VA	2.5VA
80A	-	-	1.5VA	5VA	-	-	1.5VA	3.75VA
100A	1.5VA	1.5VA	5VA	7.5VA	1.5VA	1.5VA	2.5VA	5VA
120A	1.5VA	1.5VA	5VA	10VA	1.5VA	1.5VA	2.5VA	5VA
125A	1.5VA	1.5VA	5VA	10VA	1.5VA	1.5VA	2.5VA	5VA
150A	2.5VA	2.5VA	7.5VA	12.5VA	1.5VA	1.5VA	5VA	7.5VA
200A	5VA	5VA	10VA	15VA	2.5VA	2.5VA	10VA	15VA
250A	5VA	5VA	10VA	15VA	2.5VA	2.5VA	10VA	15VA
300A	5VA	7.5VA	15VA	15VA	2.5VA	5VA	10VA	15VA
400A	5VA	10VA	15VA	20VA	5VA	7.5VA	15VA	20VA
500A	-	-	-	-	5VA	10VA	15VA	20VA
600A	-	-	-	-	5VA	15VA	15VA	20VA
750A	-	-	-	-	7.5VA	20VA	20VA	30VA
800A	-	-	-	-	10VA	30VA	30VA	30VA

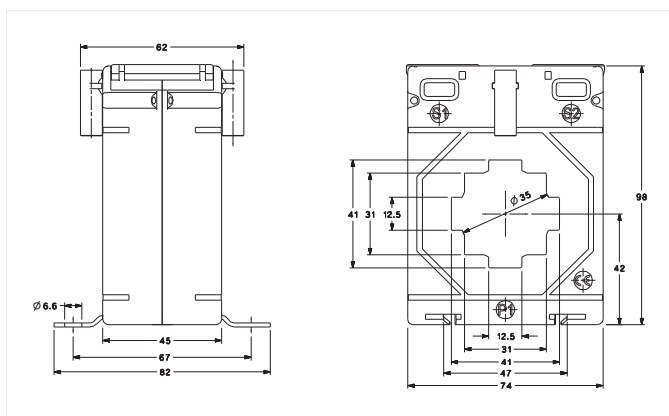
Трансформаторы тока под шину или кабель

Серия 74(45)

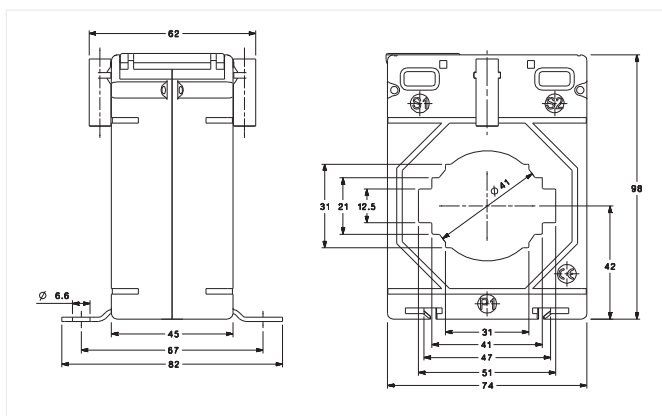
- ♦ Серия 74/50 доступна с классом точности 0.2S, 0.2, 0.5 и 1
- ♦ Серия 74/40 доступна с классом точности 0.2, 0.2S, 0.5 & Class 1
- ♦ Для определения размеров шин смотрите таблицу с размерами
- ♦ 5A и 1A доступны.
- ♦ Для всех трансформаторов DIN RAIL панель может быть поставлена (как для DIN EN 50022) по запросу.
- ♦ Первичный ток от 40A до 1000A



Серия 74/40 (45)



Серия 74/50 (45)

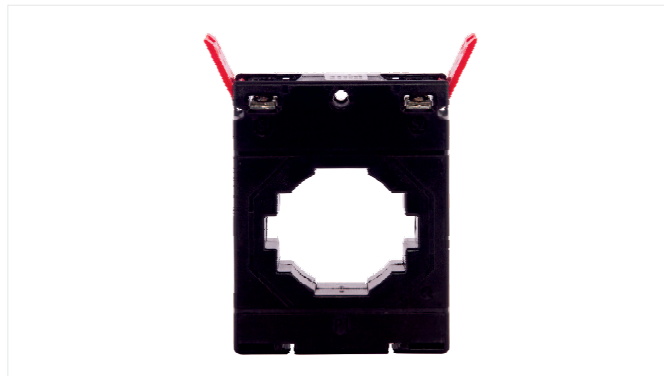
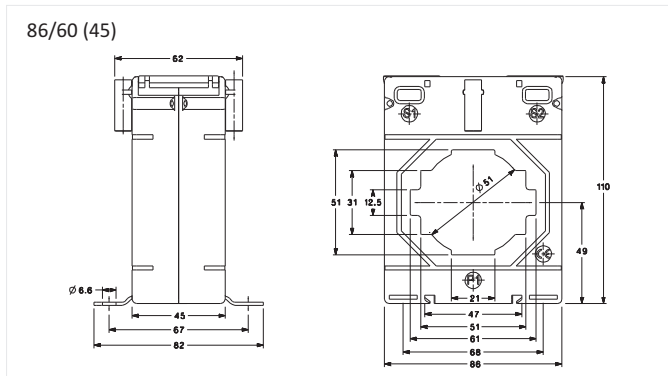


Серия 74 (45)

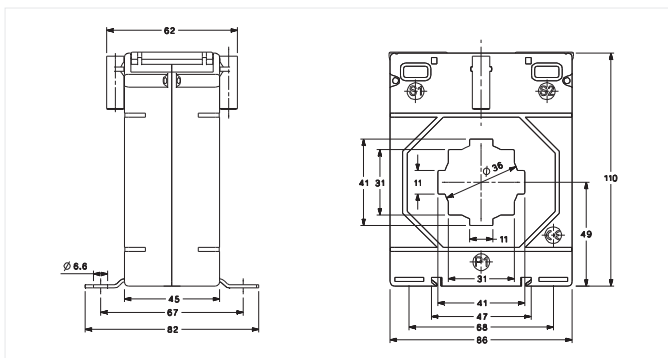
Первичный ток	74/40 (45)				74/50 (45)			
	Класс точности				Класс точности			
	0.2S	0.2	0.5	1	0.2S	0.2	0.5	1
40A	-	-	-	1VA	-	-	-	-
50A	-	-	-	1VA	-	-	-	-
60A	-	-	-	1VA	-	-	-	-
75A	-	-	-	1.5VA	-	-	-	-
80A	-	-	-	1.5VA	-	-	-	-
100A	-	-	1.5VA	2.5VA	-	-	-	1.5VA
120A	-	-	1.5VA	2.5VA	-	-	-	1.5VA
125A	-	-	1.5VA	2.5VA	-	-	-	1.5VA
150A	-	-	2.5VA	3.75VA	-	-	-	2.5VA
200A	2.5VA	2.5VA	3.75VA	5VA	-	-	-	3.75VA
250A	2.5VA	2.5VA	5VA	7.5VA	1.5VA	1.5VA	2.5VA	5VA
300A	2.5VA	2.5VA	5VA	7.5VA	1.5VA	1.5VA	5VA	7.5VA
400A	5VA	5VA	7.5VA	12.5VA	2.5VA	2.5VA	5VA	7.5VA
500A	5VA	7.5VA	10VA	15VA	5VA	5VA	7.5VA	10VA
600A	5VA	10VA	15VA	20VA	5VA	7.5VA	10VA	12.5VA
750A	5VA	10VA	15VA	20VA	5VA	10VA	12.5VA	15VA
800A	7.5VA	15VA	15VA	20VA	5VA	10VA	12.5VA	15VA
1000A	10VA	15VA	15VA	20VA	5VA	10VA	12.5VA	15VA

Трансформаторы тока под шину или кабель

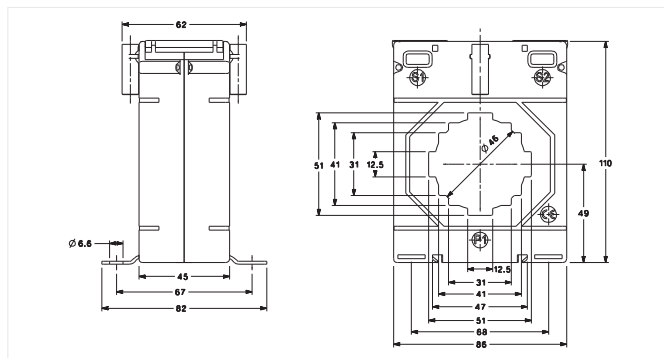
Серия 86(45)



Серия 86/40 (45)



Серия 86/50 (45)

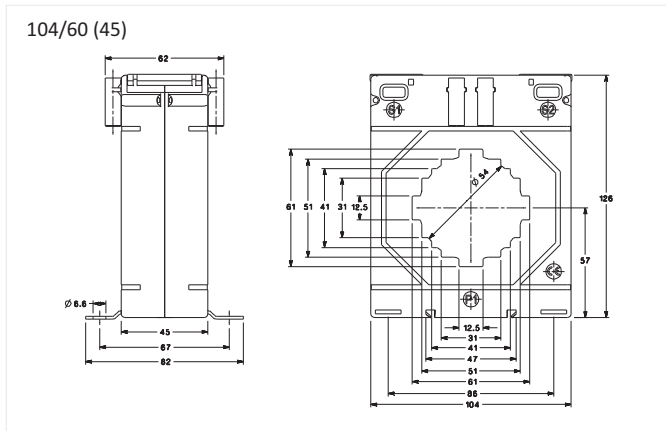


Серия 86 (45)

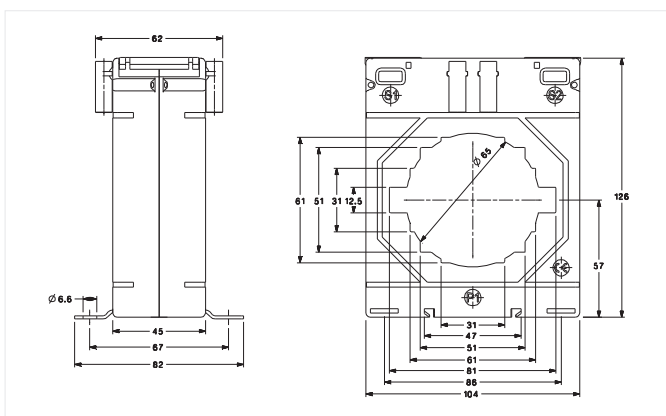
Первичный ток	86/40 (45)				86/50 (45)				86/60 (45)			
	Класс точности				Класс точности				Класс точности			
	0.2S	0.2	0.5	1	0.2S	0.2	0.5	1	0.2S	0.2	0.5	1
60A	-	-	-	1.5VA	-	-	-	-	-	-	-	-
75A	-	-	-	2.5VA	-	-	-	-	-	-	-	-
80A	-	-	-	2.5VA	-	-	-	-	-	-	-	-
100A	1.5VA	1.5VA	1.5VA	3.75VA	-	-	-	1.5VA	-	-	-	1VA
120A	1.5VA	1.5VA	2.5VA	5VA	-	-	1.5VA	2.5VA	-	-	-	1.5VA
125A	1.5VA	1.5VA	2.5VA	5VA	-	-	1.5VA	2.5VA	-	-	-	2.5VA
150A	2.5VA	2.5VA	3.75VA	5VA	-	-	2.5VA	5VA	-	-	-	2.5VA
200A	2.5VA	2.5VA	5VA	7.5VA	-	-	5VA	7.5VA	-	-	1.5VA	3.75VA
250A	3.75VA	3.75VA	7.5VA	12.5VA	-	-	7.5VA	10VA	-	-	2.5VA	5VA
300A	3.75VA	5VA	10VA	15VA	1.5VA	1.5VA	7.5VA	10VA	1.5VA	1.5VA	5VA	7.5VA
400A	3.75VA	7.5VA	15VA	20VA	2.5VA	2.5VA	15VA	15VA	2.5VA	2.5VA	10VA	12.5VA
500A	5VA	10VA	20VA	30VA	2.5VA	2.5VA	15VA	20VA	2.5VA	3.75VA	10VA	12.5VA
600A	7.5VA	15VA	30VA	30VA	5VA	7.5VA	15VA	20VA	5VA	5VA	15VA	15VA
750A	7.5VA	15VA	30VA	30VA	7.5VA	10VA	15VA	20VA	5VA	10VA	15VA	20VA
800A	10VA	15VA	30VA	30VA	10VA	12.5VA	20VA	30VA	7.5VA	12.5VA	20VA	20VA
1000A	10VA	15VA	30VA	30VA	12.5VA	20VA	30VA	30VA	10VA	15VA	20VA	20VA
1200A	-	-	-	-	12.5VA	20VA	30VA	30VA	10VA	15VA	20VA	20VA
1250A	-	-	-	-	12.5VA	20VA	30VA	30VA	10VA	15VA	20VA	20VA
1500A	-	-	-	-	-	-	-	-	10VA	15VA	20VA	20VA
1600A	-	-	-	-	-	-	-	-	10VA	15VA	20VA	20VA

Трансформаторы тока под шину или кабель

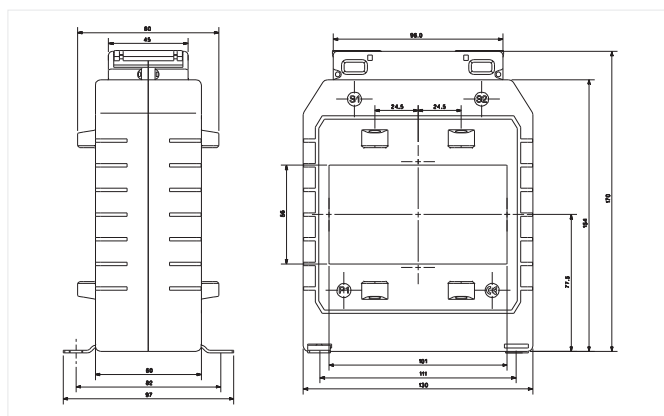
Серия 104(45)



Серия 104/80 (45)



Серия 130/100 (50)



Серия 104 (45) Series

Первичный ток	104/60 (45)				104/80 (45)			
	Класс точности				Класс точности			
	0.2S	0.2	0.5	1	0.2S	0.2	0.5	1
100A	-	-	-	1.5VA	-	-	-	-
120A	-	-	-	2.5VA	-	-	-	-
125A	-	-	-	2.5VA	-	-	-	-
150A	-	-	2.5VA	5VA	-	-	-	-
200A	-	-	5VA	10VA	-	-	-	1.5VA
250A	-	1.5VA	7.5VA	12.5VA	-	-	1.5VA	2.5VA
300A	1.5VA	2.5VA	10VA	15VA	-	-	2.5VA	7.5VA
400A	2.5VA	3.75VA	10VA	15VA	-	1.5VA	5VA	10VA
500A	3.75VA	7.5VA	15VA	20VA	-	1.5VA	5VA	10VA
600A	5VA	10VA	15VA	30VA	-	2.5VA	7.5VA	12.5VA
750A	5VA	15VA	20VA	30VA	5VA	5VA	10VA	15VA
800A	7.5VA	15VA	30VA	30VA	5VA	7.5VA	10VA	15VA
1000A	10VA	20VA	30VA	45VA	7.5VA	12.5VA	20VA	20VA
1200A	10VA	30VA	30VA	45VA	10VA	15VA	20VA	30VA
1250A	10VA	30VA	30VA	45VA	10VA	15VA	20VA	30VA
1500A	10VA	30VA	30VA	45VA	10VA	15VA	20VA	30VA
1600A	10VA	30VA	30VA	45VA	10VA	15VA	20VA	30VA
2000A	-	-	-	-	10VA	15VA	20VA	30VA

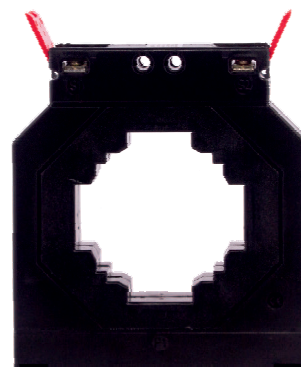
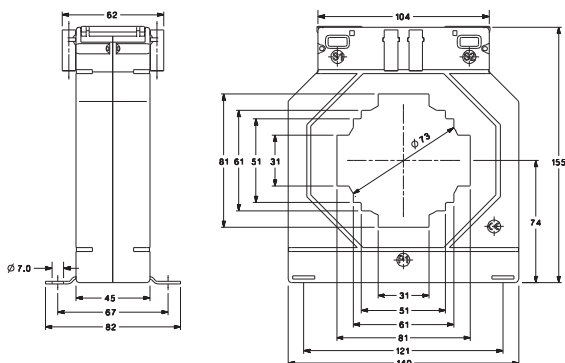
Серия 130/100 (50)

Первичный ток	130/100 (50)			
	Класс точности			
	0.2S	0.2	0.5	1
600A	2.5VA	2.5VA	5VA	10VA
750A	5VA	5VA	10VA	10VA
800A	10VA	10VA	10VA	10VA
1000A	10VA	10VA	15VA	15VA
1200A	10VA	10VA	15VA	15VA
1250A	10VA	10VA	15VA	15VA
1500A	10VA	15VA	15VA	15VA
1600A	10VA	15VA	15VA	15VA
2000A	10VA	15VA	15VA	15VA
2500A	10VA	15VA	15VA	15VA
3000A	12.5VA	15VA	15VA	15VA

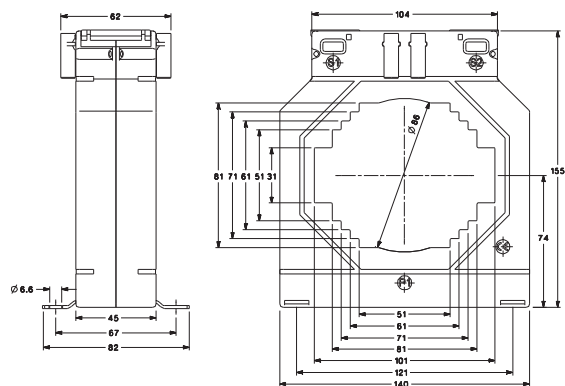
Трансформаторы тока под шину или кабель

Серия 140 (45)

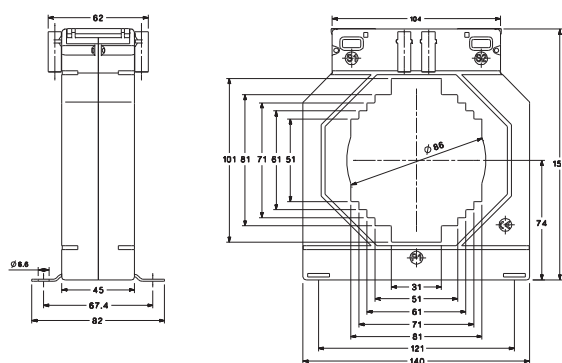
140/80 (45) Series



Серия 140/100H (45)



Серия 140/100V (45)



Серия 140 (45)

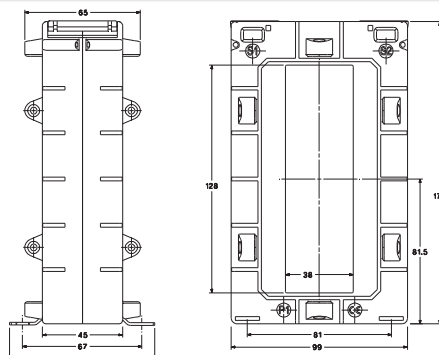
Первичный ток	140/80 (45)				140/100H (45)				140/100V (45)			
	Класс точности				Класс точности				Класс точности			
	0.2S	0.2	0.5	1	0.2S	0.2	0.5	1	0.2S	0.2	0.5	1
200A	-	-	2.5VA	5VA	-	-	1.5VA	3.75VA	-	-	1.5VA	3.75VA
250A	-	-	5VA	10VA	-	-	2.5VA	5.0VA	-	-	2.5VA	5.0VA
300A	-	1.5VA	7.5VA	15VA	-	-	3.75VA	7.5VA	-	-	3.75VA	7.5VA
400A	-	2.5VA	10VA	20VA	-	1.5VA	7.5VA	10VA	-	1.5VA	10VA	10VA
500A	2.5VA	5VA	15VA	30VA	-	2.5VA	10VA	12.5VA	-	2.5VA	10VA	12.5VA
600A	3.75VA	7.5VA	15VA	30VA	2.5VA	3.75VA	10VA	15VA	2.5VA	3.75VA	12.5VA	15VA
750A	5VA	10VA	15VA	45VA	5.0VA	5VA	15VA	20VA	5VA	5VA	15VA	20VA
800A	5VA	10VA	15VA	45VA	5.0VA	5VA	15VA	20VA	5VA	5VA	15VA	20VA
1000A	10VA	15VA	30VA	60VA	5.0VA	10VA	15VA	20VA	5VA	10VA	15VA	20VA
1200A	12.5VA	15VA	30VA	60VA	10VA	15VA	15VA	30VA	10VA	15VA	15VA	30VA
1250A	12.5VA	30VA	60VA	60VA	10VA	15VA	15VA	30VA	10VA	15VA	15VA	30VA
1500A	15VA	30VA	60VA	60VA	15VA	20VA	20VA	30VA	15VA	20VA	30VA	30VA
1600A	15VA	30VA	60VA	60VA	15VA	20VA	20VA	45VA	15VA	20VA	45VA	45VA
2000A	15VA	30VA	60VA	60VA	15VA	30VA	45VA	45VA	15VA	30VA	45VA	45VA
2500A	-	-	-	-	15VA	30VA	45VA	45VA	15VA	30VA	45VA	45VA
3000A	-	-	-	-	15VA	30VA	60VA	60VA	15VA	30VA	60VA	60VA
4000A	-	-	-	-	15VA	30VA	60VA	60VA	-	-	-	-

Трансформаторы тока под шину

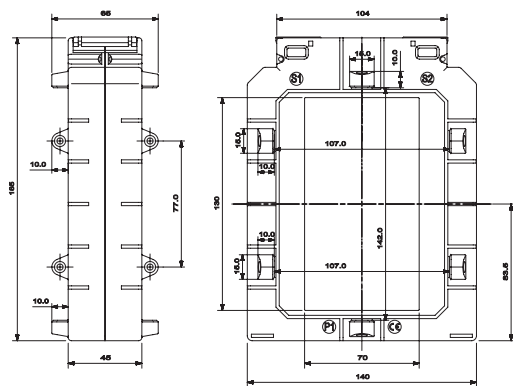
Серия 100 (45) Вертикальный ТТ



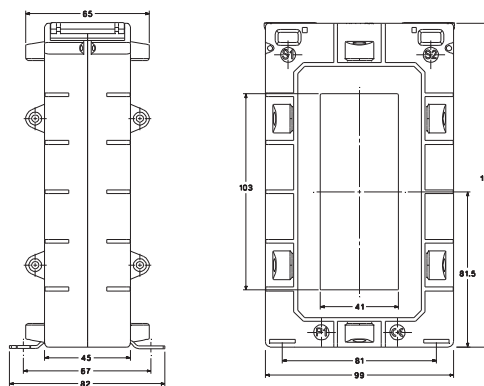
100/130V (45)



Серия 140/130V (45)



Серия 100/100V (45)



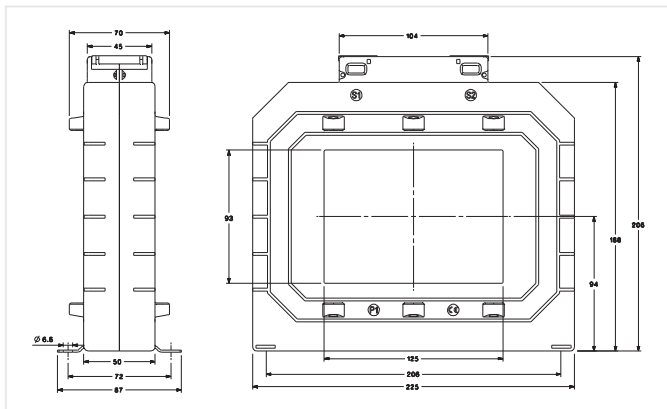
Серия 140 (45)

Первичный ток	100/100V (45)				100/130V (45)			140/130V (45)		
	Класс точности				Класс точности			Класс точности		
	0.2S	0.2	0.5	1	0.2	0.5	1	0.2	0.5	1
400	-	-	2.5VA	5VA	-	2.5VA	5VA	-	3.75VA	5VA
500	-	-	2.5VA	5VA	-	2.5VA	5VA	-	3.75VA	5VA
600	-	-	2.5VA	5VA	-	2.5VA	5VA	-	3.75VA	5VA
750	-	-	2.5VA	5VA	-	2.5VA	5VA	-	5VA	7.5VA
800	-	-	5VA	10VA	-	5VA	10VA	-	5VA	7.5VA
1000	-	5VA	10VA	15VA	-	10VA	15VA	5VA	10VA	10VA
1200	5VA	5VA	10VA	15VA	-	10VA	15VA	7.5VA	10VA	15VA
1250	5VA	5VA	10VA	15VA	-	10VA	15VA	7.5VA	10VA	15VA
1500	5VA	5VA	15VA	30VA	5VA	15VA	30VA	10VA	15VA	15VA
1600	7.5VA	10VA	15VA	30VA	5VA	15VA	30VA	10VA	15VA	15VA
2000	7.5VA	10VA	15VA	30VA	5VA	15VA	30VA	15VA	20VA	20VA
2500	10VA	10VA	15VA	20VA	5VA	15VA	30VA	15VA	20VA	20VA
3000	-	-	-	-	5VA	10VA	12.5VA	15VA	20VA	20VA
3200	-	-	-	-	5VA	10VA	12.5VA	15VA	20VA	20VA
4000	-	-	-	-	-	-	-	15VA	20VA	20VA
5000	-	-	-	-	-	-	-	15VA	20VA	20VA

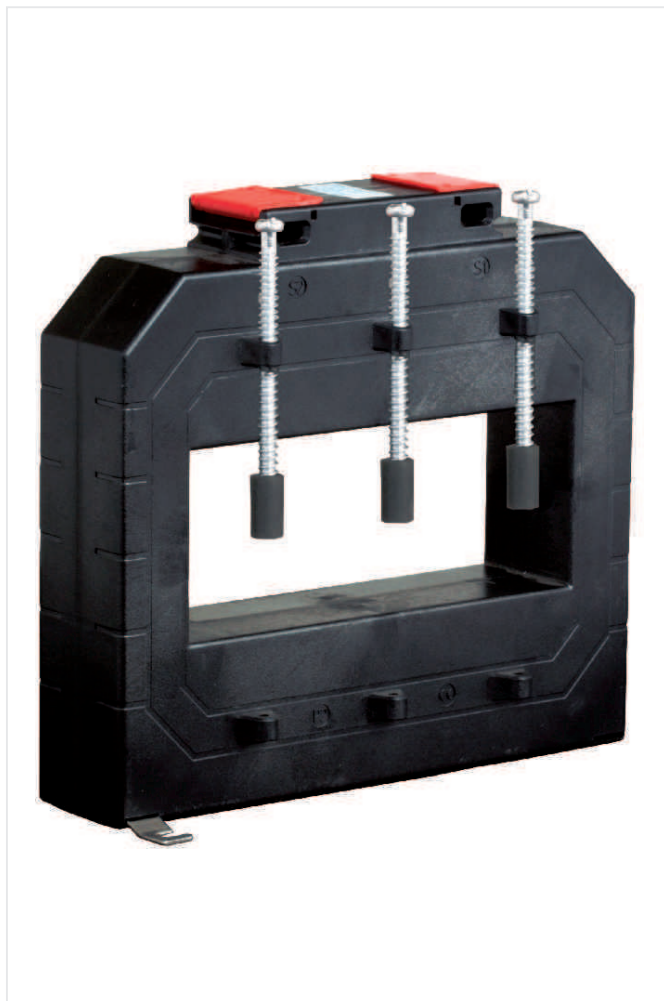
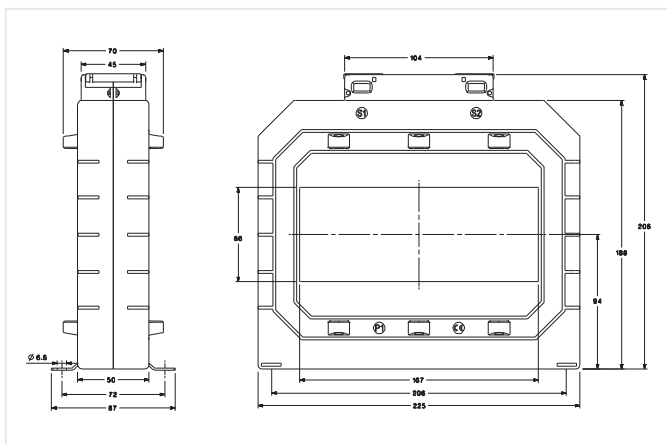
Трансформаторы тока под шину

Серия 225 (50)

Серия 225/125 (50)



Серия 225/167 (50)



Серия 225 (50)

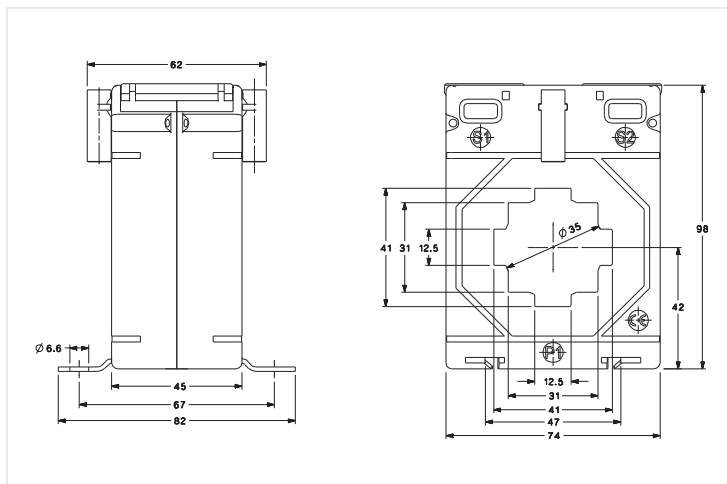
Аналоговые измерительные приборы

Первичный ток	225/125 (50)				225/167 (50)			
	Класс точности				Класс точности			
	0.2S	0.2	0.5	1	0.2S	0.2	0.5	1
600A	-	5VA	5VA	10VA	-	-	-	-
750A	-	5VA	10VA	10VA	-	-	-	-
800A	-	5VA	10VA	10VA	-	-	-	-
1000A	5VA	10VA	10VA	15VA	-	3.75VA	5VA	10VA
1200A	5VA	10VA	10VA	15VA	-	5VA	10VA	15VA
1250A	5VA	10VA	10VA	15VA	-	5VA	10VA	15VA
1500A	7.5VA	10VA	15VA	30VA	5VA	10VA	15VA	30VA
1600A	7.5VA	10VA	15VA	30VA	5VA	10VA	15VA	30VA
2000A	10VA	10VA	15VA	30VA	7.5VA	10VA	30VA	30VA
2500A	10VA	15VA	30VA	30VA	10VA	15VA	30VA	45VA
3000A	10VA	15VA	30VA	60VA	10VA	15VA	30VA	45VA
4000A	15VA	30VA	45VA	60VA	10VA	15VA	30VA	45VA
5000A	15VA	30VA	100VA	100VA	15VA	20VA	30VA	45VA
6000A	15VA	60VA	100VA	100VA	15VA	20VA	30VA	45VA
7500A	-	-	-	-	15VA	20VA	30VA	45VA

Защитные трансформаторы тока

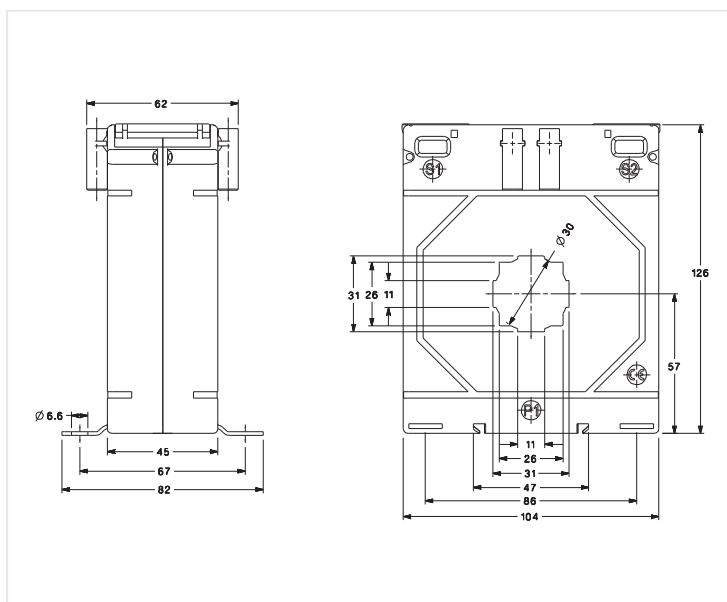
Серия 74/40P (45)

Первичный ток	Вторичный ток 5A	
	Защитный класс точности	
	5P5	10P5
120A	1VA	1VA
125A	1VA	1VA
150A	1VA	1.5VA
200A	1.5VA	1.5VA
250A	1.5VA	2.5VA
300A	2.5VA	2.5VA
400A	2.5VA	2.5VA
500A	1.5VA	1.5VA
600A	1.5VA	1.5VA
750A	1.5VA	2.5VA



Серия 104/30P (45)

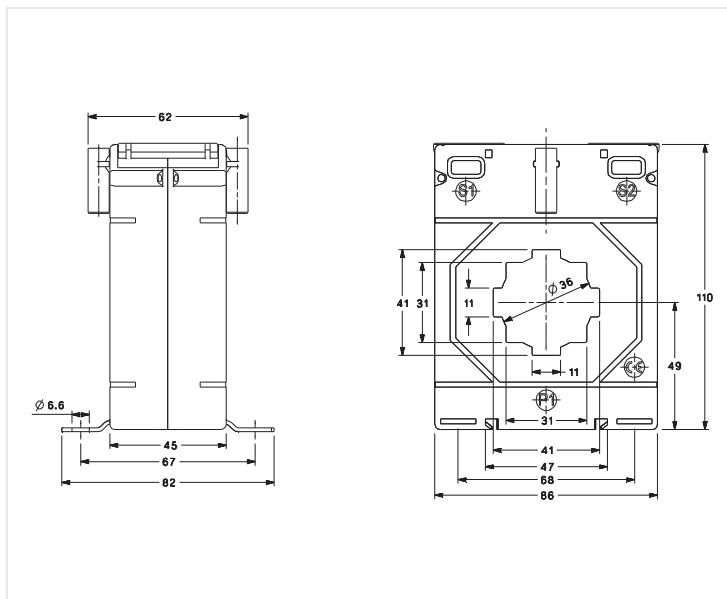
Первичный ток	Вторичный ток 5A			
	Защитный Класс точности			
	5P5	10P5	5P10	10P10
50A	2.5VA	2.5VA	-	-
60A	2.5VA	2.5VA	1.25VA	1.25VA
75A	2.5VA	2.5VA	1.5VA	1.5VA
80A	2.5VA	2.5VA	1.5VA	1.5VA
100A	5VA	5VA	1.5VA	1.5VA
125A	5VA	5VA	1.5VA	1.5VA
150A	6.25VA	6.25VA	2.5VA	2.5VA
200A	7.5VA	7.5VA	3.75VA	3.75VA
250A	10VA	10VA	3.75VA	3.75VA
300A	10VA	10VA	3.75VA	3.75VA
400A	12.5VA	12.5VA	5VA	5VA
500A	15VA	15VA	7.5VA	7.5VA
600A	15VA	15VA	7.5VA	7.5VA



Защитные трансформаторы тока

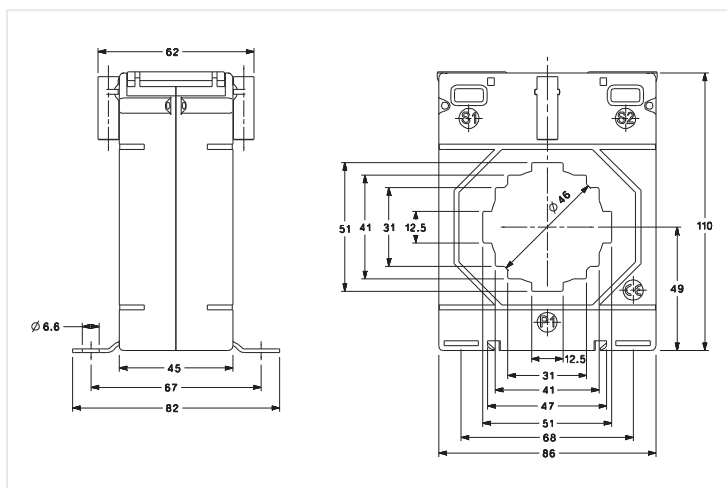
Серия 86/40P (45)

Первичный ток	Вторичный ток 5A			
	Защитный класс точности			
	5P5	10P5	5P10	10P10
100A	1.5VA	1.5VA	-	-
120A	1.5VA	1.5VA	-	-
125A	1.5VA	1.5VA	-	-
150A	2.5VA	2.5VA	-	-
200A	3.75VA	3.75VA	1.5VA	1.5VA
250A	5VA	5VA	1.5VA	1.5VA
300A	5VA	5VA	1.5VA	1.5VA
400A	7.5VA	5VA	2.5VA	2.5VA
500A	7.5VA	7.5VA	2.5VA	2.5VA
600A	5VA	7.5VA	3.75VA	5VA
750A	10VA	10VA	5VA	5VA
800A	7.5VA	7.5VA	5VA	5VA
1000A	12.5VA	12.5VA	5VA	5VA



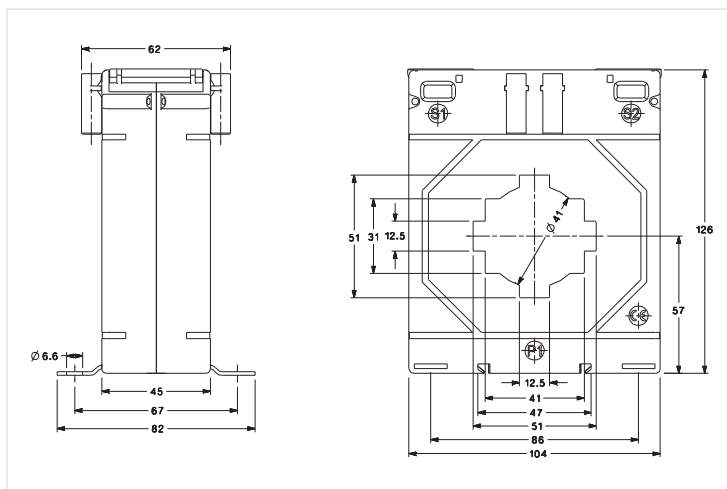
Серия 86/50P (45)

Первичный ток	Вторичный ток 5A			
	Защитный класс точности			
	5P5	10P5	5P10	10P10
100A	1.5VA	1.5VA	-	-
150A	1.75VA	1.75VA	-	-
200A	2.5VA	2.5VA	-	-
250A	3.75VA	3.75VA	-	-
300A	3.75VA	3.75VA	1VA	1VA
400A	5VA	5VA	1.25VA	1.25VA
500A	5VA	5VA	1.25VA	1.25VA
600A	5VA	5VA	1.25VA	1.25VA
750A	6.25VA	6.25VA	1.25VA	1.25VA
800A	6.25VA	6.25VA	1.25VA	1.25VA



Серия 104/50P (45)

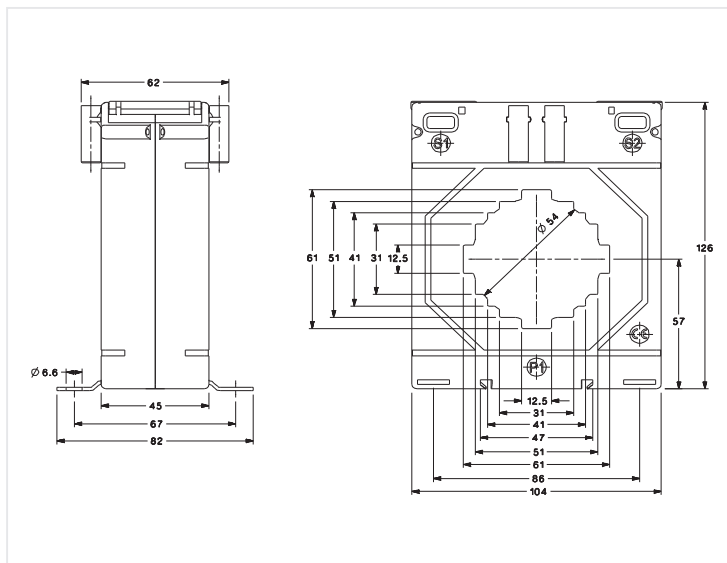
Первичный ток	Вторичный ток 5A			
	Ращитный класс точности			
	5P5	10P5	5P10	10P10
150A	2.5VA	2.5VA	-	-
200A	3.75VA	3.75VA	1.25VA	1.75VA
250A	5VA	5VA	1.75VA	1.75VA
300A	6.25VA	6.25VA	2.5VA	2.5VA
400A	7.5VA	7.5VA	2.5VA	2.5VA
500A	7.5VA	7.5VA	2.5VA	2.5VA
600A	7.5VA	7.5VA	2.5VA	2.5VA
750A	10VA	10VA	3.75VA	3.75VA
800A	10VA	10VA	3.75VA	3.75VA
1000A	10VA	10VA	3.75VA	3.75VA



Защитные трансформаторы тока

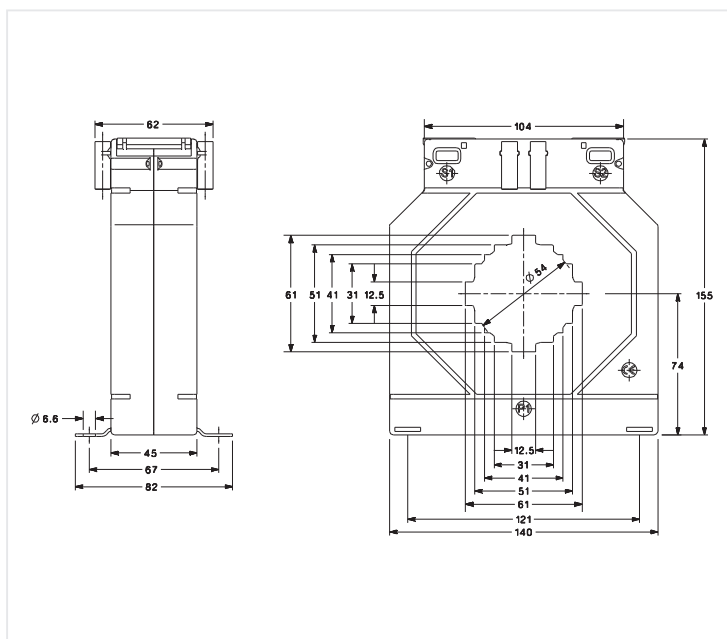
Серия 104/60P (45)

Первичный ток	Класс точности			
	5P5	10P5	5P10	10P10
100A	1.75VA	1.75VA	-	-
150A	2.5VA	2.5VA	-	-
200A	3.75VA	3.75VA	1VA	1VA
250A	3.75VA	3.75VA	1VA	1VA
300A	5VA	5VA	1.25VA	1.25VA
400A	6.25VA	6.25VA	1.75VA	1.75VA
500A	6.25VA	6.25VA	1.75VA	1.75VA
600A	7.5VA	7.5VA	1.75VA	1.75VA
750A	7.5VA	7.5VA	1.75VA	1.75VA
800A	7.5VA	7.5VA	1.75VA	1.75VA
1000A	6.25VA	6.25VA	-	-
1200A	6.25VA	6.25VA	-	-



Серия 140/60P (45)

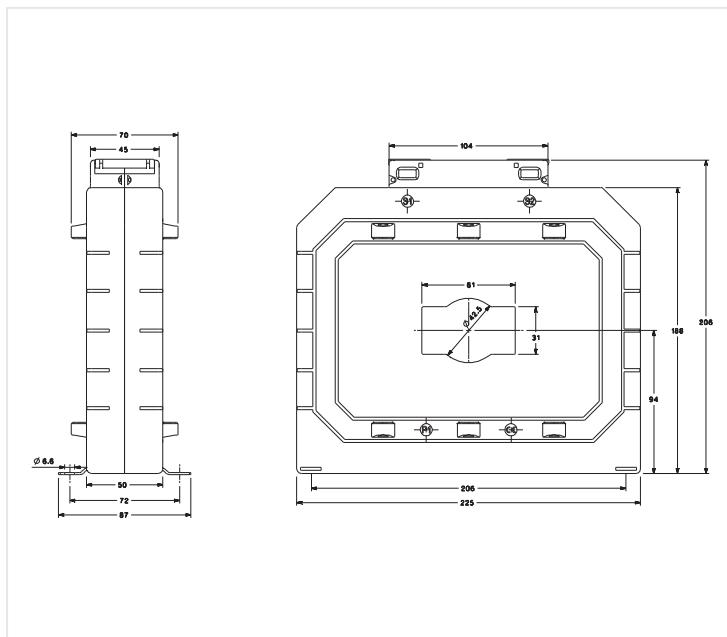
Первичный ток	Класс точности			
	5P5	10P5	5P10	10P10
200A	7.5VA	7.5VA	2.5VA	2.5VA
250A	7.5VA	7.5VA	2.5VA	2.5VA
300A	10VA	10VA	3.75VA	3.75VA
400A	10VA	10VA	5VA	5VA
500A	10VA	10VA	5VA	5VA
600A	12.5VA	12.5VA	5VA	5VA
750A	12.5VA	12.5VA	5VA	5VA
800A	12.5VA	12.5VA	5VA	5VA
1000A	12.5VA	12.5VA	6.25VA	6.25VA
1200A	12.5VA	12.5VA	6.25VA	6.25VA
1250A	12.5VA	12.5VA	6.25VA	6.25VA
1500A	15VA	15VA	7.5VA	7.5VA
1600A	15VA	15VA	7.5VA	7.5VA
2000A	20VA	20VA	7.5VA	7.5VA



Защитные трансформаторы тока

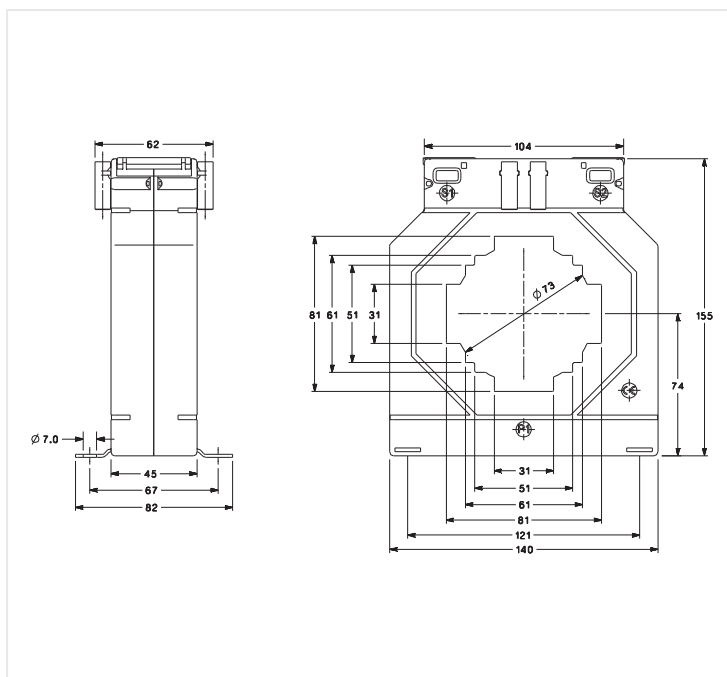
Серия 225/60P (50)

Первичный ток	Класс точности			
	5P5	10P5	5P10	10P10
100A	10VA	10VA	-	-
150A	15VA	15VA	5VA	-
200A	15VA	15VA	7.5VA	7.5VA
250A	15VA	15VA	10VA	10VA
300A	15VA	15VA	10VA	10VA
400A	15VA	15VA	12.5VA	12.5VA
500A	15VA	15VA	12.5VA	12.5VA
600A	15VA	15VA	15VA	15VA
750A	15VA	15VA	15VA	15VA
800A	15VA	15VA	15VA	15VA
1000A	15VA	15VA	15VA	15VA
1250A	15VA	15VA	15VA	15VA
1500A	15VA	15VA	15VA	15VA
2000A	15VA	15VA	15VA	15VA



Серия 140/80P (45)

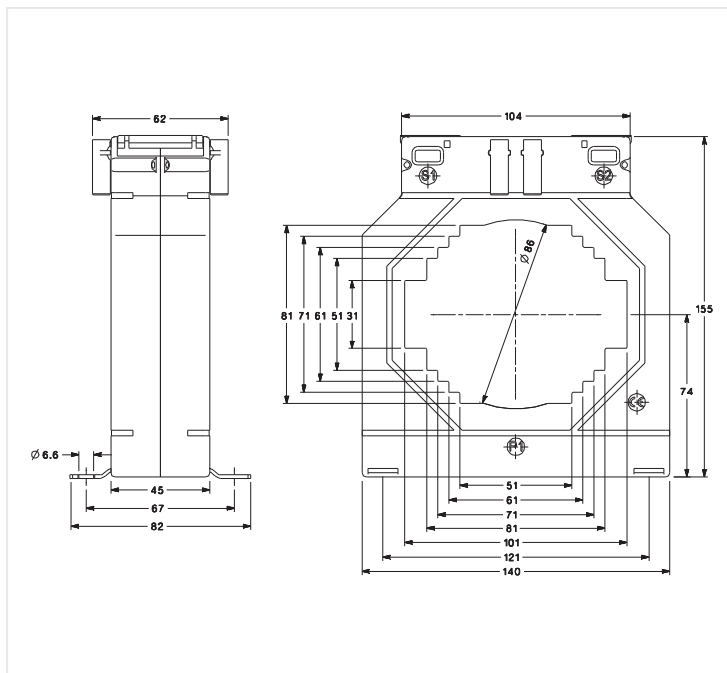
Первичный ток	Класс точности			
	5P5	10P5	5P10	10P10
200A	5VA	5VA	1.75VA	1.75VA
250A	5VA	5VA	1.75VA	1.75VA
300A	7.5VA	7.5VA	2.5VA	2.5VA
400A	7.5VA	7.5VA	2.5VA	2.5VA
500A	7.5VA	7.5VA	3.75VA	3.75VA
600A	10VA	10VA	3.75VA	3.75VA
750A	10VA	10VA	5VA	5VA
800A	10VA	10VA	5VA	5VA
1000A	10VA	10VA	5VA	5VA
1200A	10VA	10VA	5VA	5VA
1250A	10VA	10VA	5VA	5VA
1500A	12.5VA	12.5VA	5VA	5VA
1600A	12.5VA	12.5VA	5VA	5VA
2000A	15VA	15VA	5VA	5VA
2500A	15VA	15VA	5VA	5VA



Защитные трансформаторы тока

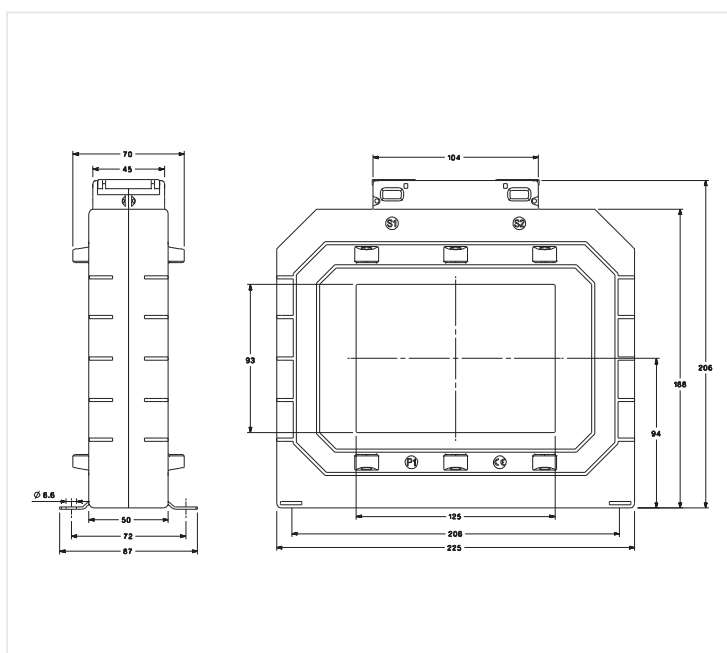
Серия 140/100P (45)

Первичный ток	Класс точности			
	5P5	10P5	5P10	10P10
250A	1.75VA	1.75VA	-	-
300A	2.5VA	2.5VA	-	-
400A	3.75VA	3.75VA	-	-
500A	5VA	5VA	1VA	1VA
600A	5VA	5VA	1VA	1VA
750A	5VA	5VA	1VA	1VA
800A	5VA	5VA	1VA	1VA
1000A	5VA	5VA	1.25VA	1.25VA
1200A	7.5VA	7.5VA	1.5VA	1.5VA
1250A	7.5VA	7.5VA	1.5VA	1.5VA
1500A	10VA	10VA	1.5VA	1.5VA
1600A	10VA	10VA	1.5VA	1.5VA
2000A	10VA	10VA	1.75VA	1.75VA
2500A	10VA	10VA	1.75VA	1.75VA
3000A	10VA	10VA	2.5VA	2.5VA



Серия 225/125P (50)

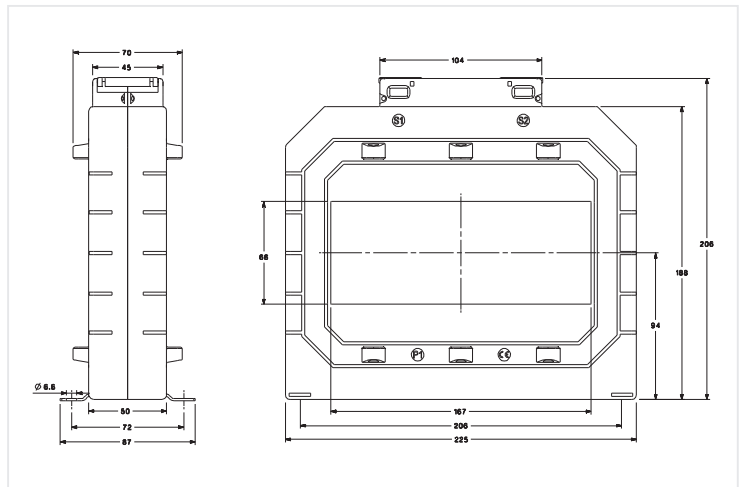
Первичный ток	Класс точности			
	5P5	10P5	5P10	10P10
600A	5VA	5VA	-	-
750A	5VA	10VA	-	-
800A	5VA	10VA	-	-
1000A	5VA	5VA	-	-
1200A	5VA	7.5VA	1.5VA	2.5VA
1250A	5VA	7.5VA	1.5VA	2.5VA
1500A	5VA	7.5VA	2.5VA	3.75VA
1600A	5VA	7.5VA	2.5VA	3.75VA
2000A	7.5VA	12.5VA	3.75VA	5VA
2500A	10VA	15VA	3.75VA	7.5VA
3000A	15VA	20VA	7.5VA	10VA
4000A	20VA	20VA	7.5VA	12.5VA
5000A	20VA	20VA	7.5VA	12.5VA
6000A	20VA	20VA	7.5VA	12.5VA



Защитные трансформаторы тока

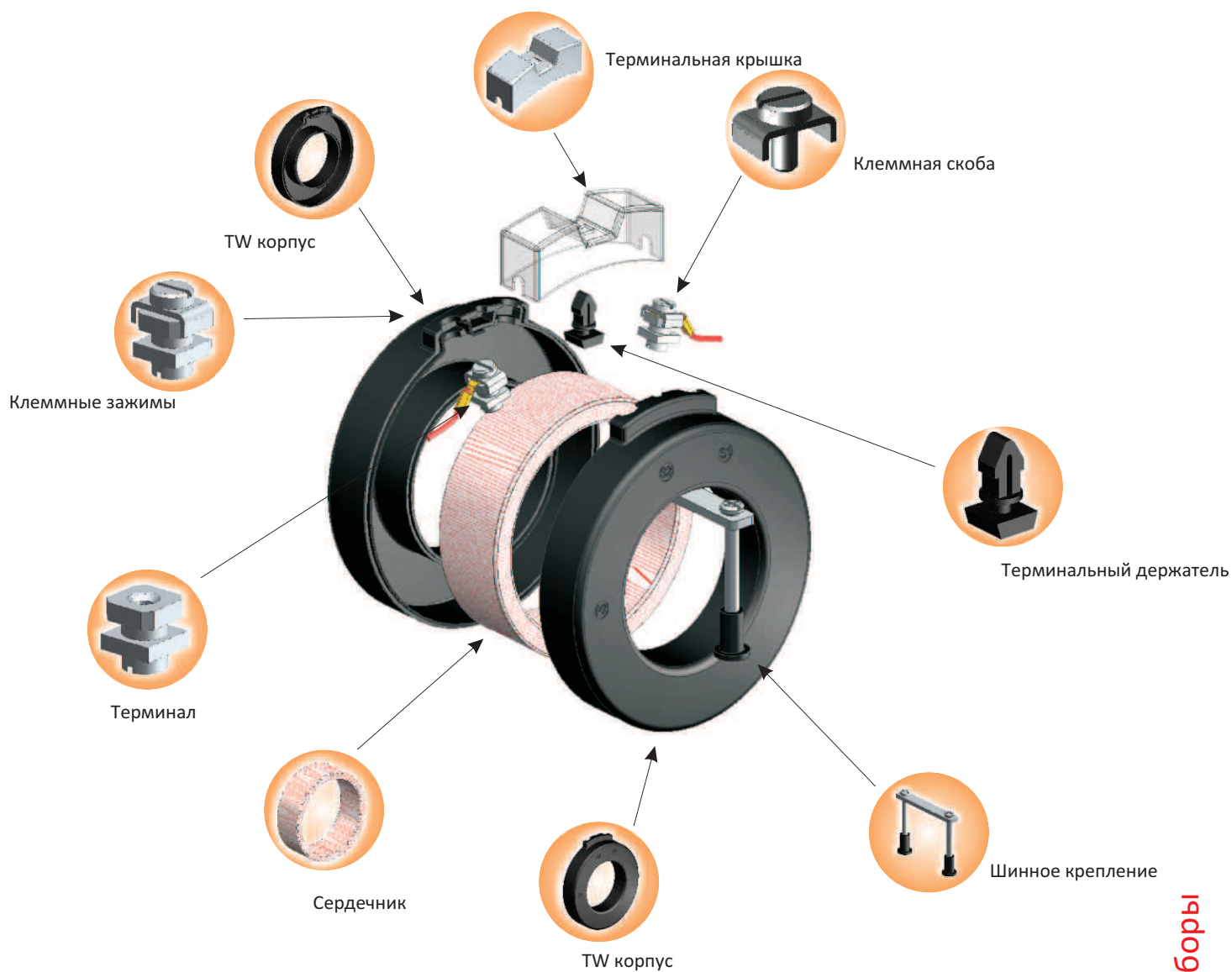
Серия 225/167P (50)

Первичный ток	Класс точности			
	5P5	10P5	5P10	10P10
1000A	10VA	10VA	-	-
1200A	10VA	10VA	1.5VA	1.5VA
1250A	10VA	10VA	1.5VA	1.5VA
1500A	15VA	15VA	2.5VA	2.5VA
1600A	15VA	15VA	2.5VA	2.5VA
2000A	15VA	15VA	3.75VA	3.75VA
2500A	15VA	15VA	3.75VA	3.75VA
3000A	15VA	20VA	3.75VA	3.75VA
4000A	15VA	20VA	5VA	5VA
5000A	20VA	20VA	5VA	5VA



Измерительные трансформаторы тока

Трансформаторы тока с ленточным сердечником

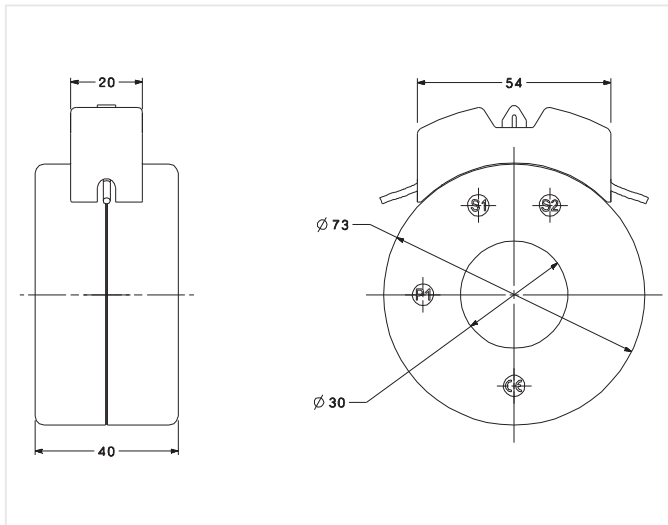


Настенное скобное крепление на TW серию

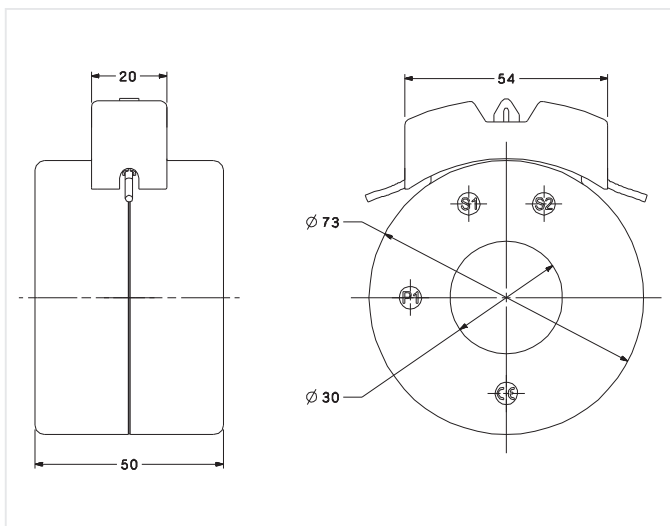


Измерительные трансформаторы тока

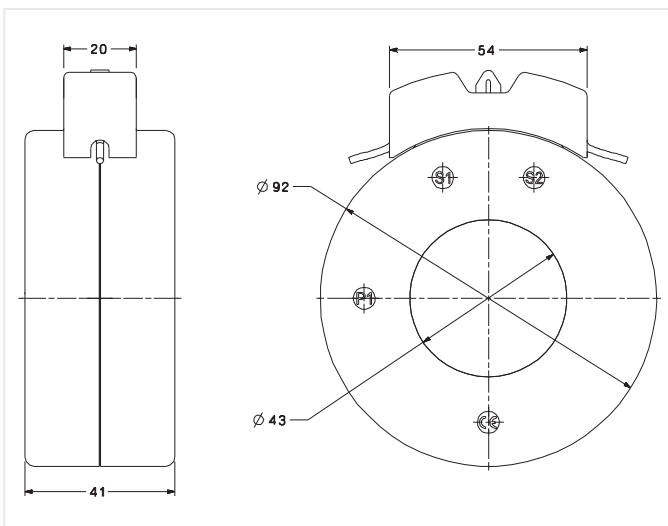
TW-1



TW-2



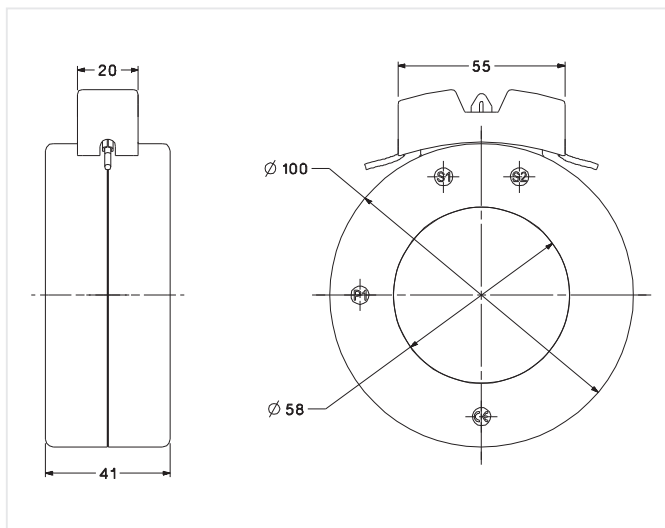
TW-3



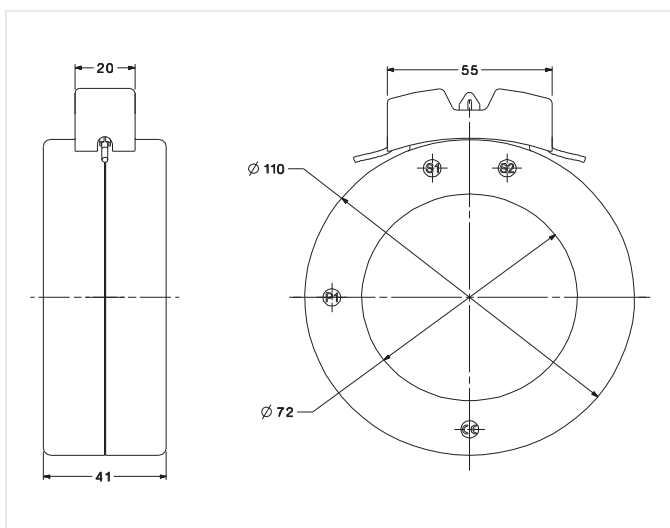
Первичный ток	Tw1 φ30mm		TW2 φ30mm				TW3 φ43mm			
	Класс точности		Класс точности				Класс точности			
	0.5	1	0.2	0.5S	0.5	1	0.2	0.5S	0.5	1
50A	-	1.5VA	-	-	-	1.5VA	-	-	-	-
60A	-	1.5VA	-	-	-	1.5VA	-	-	-	-
75A	-	1.5VA	-	-	1.5VA	2.5VA	-	-	-	1VA
80A	-	1.5VA	-	-	1.5VA	2.5VA	-	-	-	1.5VA
100A	1.5VA	2.5VA	-	-	2.5VA	5VA	-	-	1VA	2.5VA
120A	1.5VA	2.5VA	-	-	2.5VA	5VA	-	-	1VA	2.5VA
125A	2.5VA	3.75VA	-	-	2.5VA	5VA	-	-	1VA	2.5VA
150A	2.5VA	5VA	-	2.5VA	5VA	10VA	-	-	1.5VA	3.75VA
200A	5VA	10VA	2.5VA	5VA	10VA	15VA	1.5VA	5VA	5VA	10VA
250A	-	-	-	-	-	-	2.5VA	7.5VA	7.5VA	15VA
300A	-	-	-	-	-	-	3.75VA	10VA	10VA	20VA

Измерительные трансформаторы тока

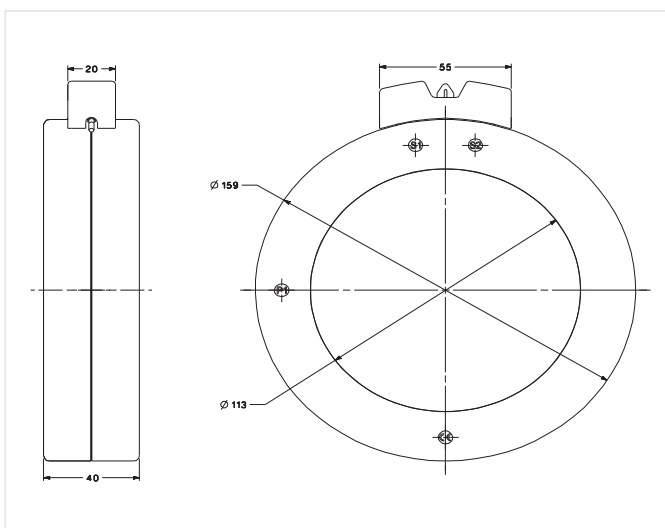
Серия TW-4



Серия TW-5



Серия TW-6



Первичный ток	TW4 φ58mm				TW5 φ72mm			
	Класс точности				Класс точности			
	0.2	0.5S	0.5	1	0.2	0.5S	0.5	1
120A	-	-	-	1VA	-	-	-	-
125A	-	-	-	1.5VA	-	-	-	-
150A	-	-	1VA	2.5VA	-	-	-	-
200A	-	1.5VA	2.5VA	5VA	-	-	-	1.5VA
250A	-	2.5VA	3.75VA	7.5VA	-	-	1.5VA	2.5VA
300A	-	3.75VA	5VA	10VA	-	-	2.5VA	5VA
400A	5VA	7.5VA	10VA	20VA	2.5VA	5VA	7.5VA	12.5VA
500A	7.5VA	10VA	15VA	25VA	3.75VA	7.5VA	10VA	15VA
600A	10VA	15VA	15VA	25VA	5VA	7.5VA	10VA	15VA
800A	-	-	-	-	10VA	15VA	15VA	30VA
1000A	-	-	-	-	10VA	15VA	15VA	30VA

Первичный ток	TW6 φ113mm			
	Класс точности			
	0.2	0.5S	0.5	1
600A	1.5VA	3.75VA	5VA	10VA
800A	2.5VA	7.5VA	10VA	15VA
1000A	3.75VA	7.5VA	10VA	15VA
1200A	15VA	15VA	20VA	30VA
1250A	15VA	15VA	20VA	30VA
1500A	15VA	15VA	20VA	30VA
1600A	15VA	15VA	20VA	30VA
2000A	15VA	20VA	25VA	45VA
2500A	15VA	20VA	25VA	45VA
3000A	15VA	25VA	30VA	45VA
3200A	15VA	25VA	30VA	45VA

Измерительные трансформаторы тока

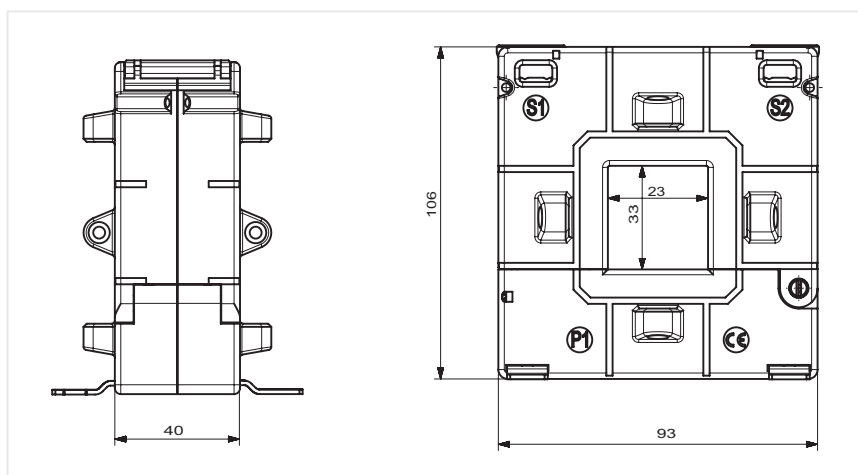
Трансформаторы тока с разъемным сердечником



Аналоговые измерительные приборы

Трансформаторы тока с разъемным сердечником

Тип	Серия		
	93/30SC (40)		
Внутр. Диаметр	23 X 33 MM		
Наруж. диаметр	93 X 106 MM		
Глубина	40 MM		
Класс точности	0.5	1	3
100A	-	1.5VA	3.5VA
150A	-	1.75VA	3.75VA
200A	-	2.5VA	5VA
250A	-	3.75VA	6.25VA
300A	2.5VA	5VA	6.25VA
400A	3.75VA	6.25VA	10VA



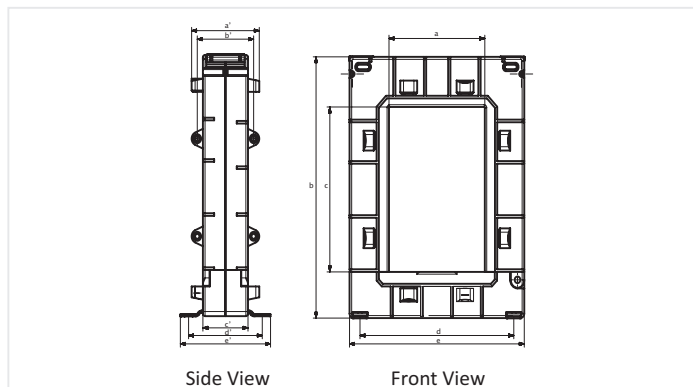
Измерительные трансформаторы тока

Трансформаторы тока с разъемным сердечником

Габаритные размеры

Вид спереди					
Модель	a	b	c	d	e
125/50SC (40)	50	158	80	106	125
155/80SC (40)	80	198	120	136	155
195/80SC (64)	80	245	160	179	195

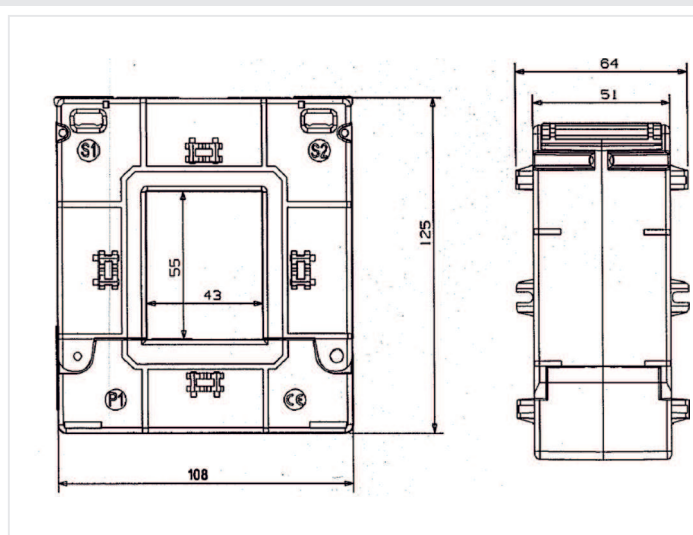
Вид сбоку					
Модель	a'	b'	c'	d'	e'
125/50SC (40)	60	50	40	65	80
155/80sc (40)	60	50	40	65	80
195/80sc (64)	84	74	64	80	100



Тип	125/50SC (40)		155/80SC (40)		195/80SC (64)	
ВД / НД	82 x 52 mm / 125 x 158 mm		82 x 122 mm / 155 x 198 mm		82 x 162 mm / 195 x 245 mm	
Глубина	40 mm		40 mm		64 mm	
	0.5	1	0.5	1	0.5	1
250A	1	2.5	1.5	2.5	-	-
300A	2.5	3.75	2.5	3.75	-	-
400A	2.5	3.75	2.5	3.75	-	-
500A	3.75	5	3.75	5	1.25	5
600A	5	7.5	5	7.5	1.25	5
750A	7.5	10	7.5	10	5	10
800A	7.5	10	7.5	10	7.5	10
1000A	10	15	10	15	10	20
1200A	10	15	15	30	15	20
1250A	10	15	15	30	15	20
1500A	10	15	20	45	20	30
1600A	10	15	20	45	20	30
2000A	10	15	20	45	25	30
2500A	-	-	25	45	25	30
3000A	-	-	30	45	30	45
4000A	-	-	-	-	30	45
5000A	-	-	-	-	30	45

Детальные размеры

Первичный ток	105/50 SC (50)	
	0.5	1
100A	-	1.5VA
125A	-	1.5VA
150A	-	1.75VA
200A	1.5VA	3.75VA
250A	2.5VA	5VA
300A	2.5VA	5VA
400A	5VA	7.5VA
500A	5VA	7.5VA
600A	6.25VA	10VA
750A	7.5VA	12.5VA
800A	7.5VA	12.5VA



Измерительные трансформаторы тока

Особенности

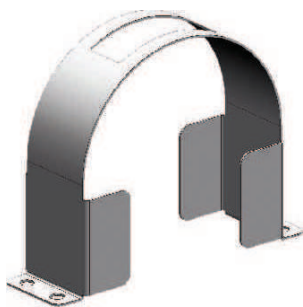
- ◆ Тестовое напряжение 3KV 50Hz 1 мин
- ◆ Рабочее напряжение 720V Max
- ◆ От 50/5A до 5000/5A
- ◆ Высокая точность измерений
- ◆ Широкий выбор номиналов и для разных шин
- ◆ ТТ производятся в соответствии IEC 60044-1

Применение

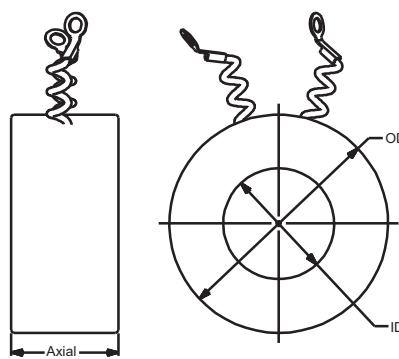
- ◆ Распределительное устройство
- ◆ Генераторные установки
- ◆ Панели управления
- ◆ Защита от перегрузки
- ◆ Измерительные приборы



Скоба для крепления (опционально)



Скоба для крепления как показано на картинке



TW-E LV Трансформаторы

Первичный ток	VA /Класс точности	НД / ВД (осевой)	Тип ТТ
50A	5VA / Class 5	73 / 30 (50)	TW-E 73/30 (50)
60A	5VA / Class 5	73 / 30 (50)	TW-E 73/30 (50)
75A	5VA / Class 5	73 / 30 (50)	TW-E 73/30 (50)
100A	5VA / Class 1	73 / 30 (50)	TW-E 73/30 (50)
100A	10VA / Class 1	80 / 30 (100)	TW-E 80/30 (100) без корпуса
100A	15VA / Class 1	80 / 30 (100)	TW-E 80/30 (100) без корпуса
150A	5VA / Class 1	73 / 30 (50)	TW-E 73/30 (50)
150A	15VA / Class 1	80 / 30 (100)	TW-E 80/30 (100) без корпуса
200A	5VA / Class 1	73 / 30 (50)	TW-E 73/30 (50)
200A	15VA / Class 1	73 / 30 (50)	TW-E 73/30 (50)
200A	5VA / Class 1	92 / 43 (41)	TW-E 92/43 (41)
200A	10VA / Class 1	92 / 43 (41)	TW-E 92/43 (41)
200A	15VA / Class 1	92 / 43 (41)	TW-E 92/43 (41)
200A	5VA / Class 1	95 / 50 (40)	TW-E 95/50 (40)
200A	10VA / Class 1	95 / 50 (40)	TW-E 95/50 (40)
200A	15VA / Class 1	95 / 50 (40)	TW-E 95/50 (40)
250A	5VA / Class 1	92 / 43 (41)	TW-E 92/43 (41)
250A	10VA / Class 1	92 / 43 (41)	TW-E 92/43 (41)
250A	15VA / Class 1	92 / 43 (41)	TW-E 92/43 (41)
250A	5VA / Class 1	95 / 50 (40)	TW-E 95/50 (40)

Измерительные трансформаторы тока

Первичный ток	VA / Класс точности	НД /ВД (осевой)	Тип ТТ
250А	10VA / Class 1	95 / 50 (40)	TW-E 95/50 (40)
250А	15VA / Class 1	95 / 50 (40)	TW-E 95/50 (40)
300А	5VA / Class 1	92 / 43 (41)	TW-E 92/43 (41)
300А	10VA / Class 1	92 / 43 (41)	TW-E 92/43 (41)
300А	15VA / Class 1	92 / 43 (41)	TW-E 92/43 (41)
300А	5VA / Class 1	95 / 50 (40)	TW-E 95/50 (40)
300А	10VA / Class 1	95 / 50 (40)	TW-E 95/50 (40)
300А	15VA / Class 1	95 / 50 (40)	TW-E 95/50 (40)
400А	5VA / Class 1	92 / 43 (41)	TW-E 92/43 (41)
400А	15VA / Class 1	92 / 43 (41)	TW-E 92/43 (41)
400А	5VA / Class 1	100 / 58 (41)	TW-E 100/58 (41)
400А	15VA / Class 1	100 / 58 (41)	TW-E 100/58 (41)
500А	5VA / Class 1	100 / 58 (41)	TW-E 100/58 (41)
500А	15VA / Class 1	100 / 58 (41)	TW-E 100/58 (41)
600А	5VA / Class 1	100 / 58 (41)	TW-E 100/58 (41)
600А	15VA / Class 1	100 / 58 (41)	TW-E 100/58 (41)
800А	5VA / Class 1	110 / 72 (41)	TW-E 110/72 (41)
800А	15VA / Class 1	110 / 72 (41)	TW-E 110/72 (41)
800А	5VA / Class 1	135 / 85 (30)	TW-E 135/85 (30)
800А	15VA / Class 1	135 / 85 (30)	TW-E 135/85 (30)
1000А	5VA / Class 1	110 / 72 (41)	TW-E 110/72 (41)
1000А	15VA / Class 1	110 / 72 (41)	TW-E 110/72 (41)
1000А	5VA / Class 1	135 / 85 (30)	TW-E 135/85 (30)
1000А	15VA / Class 1	135 / 85 (30)	TW-E 135/85 (30)
1200А	15VA / Class 1	135 / 85 (30)	TW-E 135/85 (30)
1200А	15VA / Class 1	159 / 113 (40)	TW-E 159/113 (40)
1500А	15VA / Class 1	159 / 113 (40)	TW-E 159/113 (40)
1600А	15VA / Class 1	159 / 113 (40)	TW-E 159/113 (40)
2000А	15VA / Class 1	159 / 113 (40)	TW-E 159/113 (40)
2400А	15VA / Class 1	165 / 130 (30)	TW-E 165/130 (30)
2500А	15VA / Class 1	165 / 130 (30)	TW-E 165/130 (30)
3000А	15VA / Class 1	165 / 130 (30)	TW-E 165/130 (30)
3200А	15VA / Class 1	190 / 150 (40)	TW-E 190/150 (40) без корпуса
4000А	15VA / Class 1	235 / 200 (35)	TW-E 235/200 (35) без корпуса
5000А	15VA / Class 1	235 / 200 (35)	TW-E 235/200 (35) без корпуса