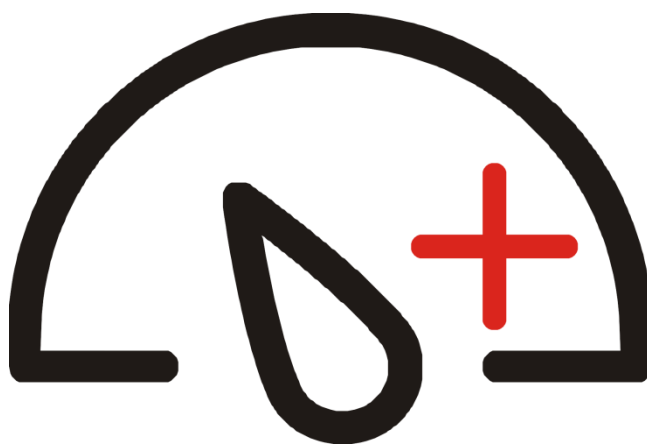


КИП **плюс**

Прайс лист 2018

Версия 18-1



Ziegler  made
in
Germany
Redefine Innovative Metering

ООО "КИП плюс", 198095 Санкт-Петербург, ул. Швецова д.12 к.2 тел. (812) 318-39-44

Сайт: <https://kip.plus>

Отдел продаж: sales@kip.plus

Компания **КИП плюс** является официальным и эксклюзивным дистрибьютором фирмы **Ziegler Instruments**, которая уже более 30 лет занимается производством высококачественного измерительного оборудования.



Компания **КИП плюс** имеет большой склад измерительных приборов в Санкт-Петербурге и гарантирует минимальные сроки поставки оборудования под заказ.

Мы верим в долговременные отношения с заказчиком, основанные на уважении и взаимном доверии, на понимании того, что доверие заказчика нужно заслужить. Поэтому, мы берем на себя полную ответственность за качество предоставляемых решений и за то, что опыт, приобретенный в совместной работе с заказчиком, будет использован для улучшения качества нашей продукции, обслуживания и технической поддержки.

Все цены указаны в рублях с учетом НДС. Данный документ действителен до 31.12.18.

Изменения документа

Версия	Дата	Описание
18-1	01.02.2018	Начальная версия

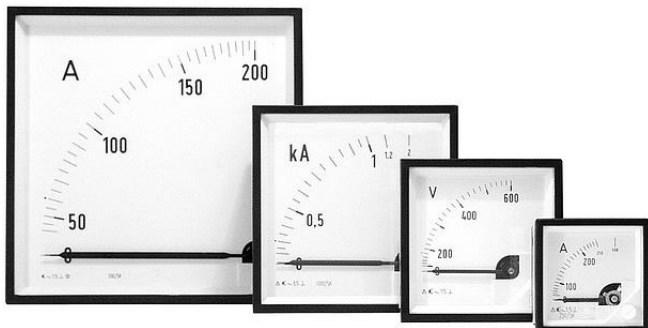
Содержание

1. ЩИТОВЫЕ ИЗМЕРИТЕЛЬНЫЕ ПРИБОРЫ	4
АМПЕРМЕТРЫ ПЕРЕМЕННОГО ТОКА EQ	4
АМПЕРМЕТРЫ ПОСТОЯННОГО ТОКА PQ и DSL	5
ВОЛЬТМЕТРЫ ПЕРЕМЕННОГО ТОКА EQ	6
ВОЛЬТМЕТРЫ ПОСТОЯННОГО ТОКА PQ	7
ЧАСТОТОМЕРЫ ZQ	8
ВАТТМЕТРЫ И ВАРМЕТРЫ	9
ИЗМЕРИТЕЛИ КОЭФФИЦИЕНТА МОЩНОСТИ	9
СВЕТОДИОДНЫЙ СИНХРОНОСКОП	9
2. ИЗМЕРИТЕЛЬНЫЕ ПРЕОБРАЗОВАТЕЛИ	10
ИЗМЕРИТЕЛЬНЫЕ ПРЕОБРАЗОВАТЕЛИ НАПРЯЖЕНИЯ	10
ИЗМЕРИТЕЛЬНЫЕ ПРЕОБРАЗОВАТЕЛИ ТОКА	10
ИЗМЕРИТЕЛЬНЫЕ ПРЕОБРАЗОВАТЕЛИ ЧАСТОТЫ	10
ИЗМЕРИТЕЛЬНЫЕ ПРЕОБРАЗОВАТЕЛИ МОЩНОСТИ	11
МНОГОФУНКЦИОНАЛЬНЫЙ ИЗМЕРИТЕЛЬНЫЙ ПРЕОБРАЗОВАТЕЛЬ	11
3. ИЗМЕРИТЕЛЬНЫЕ ШУНТЫ	12
ИЗМЕРИТЕЛЬНЫЕ ШУНТЫ	12
4. ИЗМЕРИТЕЛЬНЫЕ ТРАНСФОРМАТОРЫ ТОКА	13
ОДНОФАЗНЫЕ ИЗМЕРИТЕЛЬНЫЕ ТРАНСФОРМАТОРЫ ТОКА	13
ТРЕХФАЗНЫЕ ИЗМЕРИТЕЛЬНЫЕ ТРАНСФОРМАТОРЫ ТОКА	14
5. РЕЛЕ ЗАЩИТЫ	15
РЕЛЕ НАПРЯЖЕНИЯ/ЧАСТОТЫ	15
РЕЛЕ ТОКА	15
6. ЩИТОВЫЕ МУЛЬТИМЕТРЫ	16
ЩИТОВЫЕ МУЛЬТИМЕТРЫ	16
7. ЦИФРОВЫЕ МУЛЬТИМЕТРЫ И ТОКОВЫЕ КЛЕЩИ	17
ЦИФРОВЫЕ МУЛЬТИМЕТРЫ	17
ТОКОВЫЕ КЛЕЩИ	17
8. ПЕРЕКЛЮЧАТЕЛИ	18
ПЕРЕКЛЮЧАТЕЛИ ДЛЯ ИЗМЕРИТЕЛЬНЫХ ПРИБОРОВ	18

1. Щитовые измерительные приборы

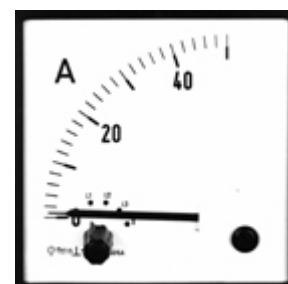
Амперметры переменного тока EQ

[Загрузить документацию](#)



Описание прибора	EQ48	EQ72	EQ96	EQ144
Амперметр переменного тока с включением через трансформатор -/5А. Шкала сменная, любого номинала. Сектор 0-90°.	870	870	870	1 200
Амперметр переменного тока с включением через трансформатор -/1А. Шкала сменная, любого номинала. Сектор 0-90°.	870	870	870	1 200
Амперметр переменного тока прямого включения 0-25А. Сектор 0-90°.	1 200	870	870	1 200
Амперметр переменного тока прямого включения 0-40А. Сектор 0-90°.	1 200	1 200	1 200	1 200
Амперметр переменного тока прямого включения 0-60А. Сектор 0-90°.	1 200	1 200	1 200	1 200

Прибор	EQ72 SWT	EQ96 SWT
Амперметр переменного тока со встроенным переключателем и включением через трансформатор -/5А. Шкала сменная, любого номинала. Сектор 0-90°.	1 500	1 500



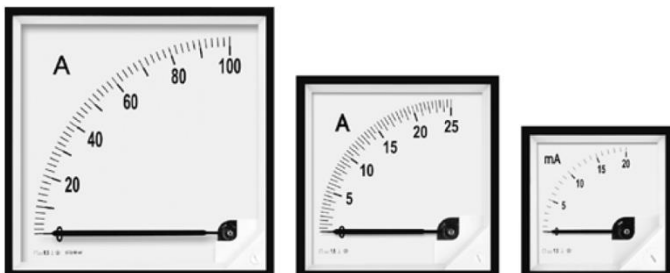
Продукция поддерживается на складе

* Стоимость и сроки поставки остальных моделей по каталогу предоставляется по запросу.

[Вернуться к содержанию](#)

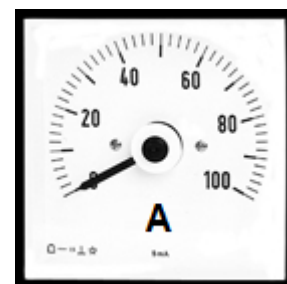
Амперметры постоянного тока PQ и DSL

[Загрузить документацию](#)



Описание прибора	PQ48	PQ72	PQ96	PQ144
Амперметр постоянного тока 0-1 мА. Шкала сменная, любого номинала. Сектор 0-90°.	2 200	1 550	1 550	2 500
Амперметр постоянного тока 4-20 мА. Шкала сменная, любого номинала. Сектор 0-90°.	2 200	1 850	1 850	2 500

Описание прибора	DSL72	DSL96
Амперметр постоянного тока 4-20 мА. Шкала сменная, любого номинала. Сектор 0-240°.	3 800	3 800



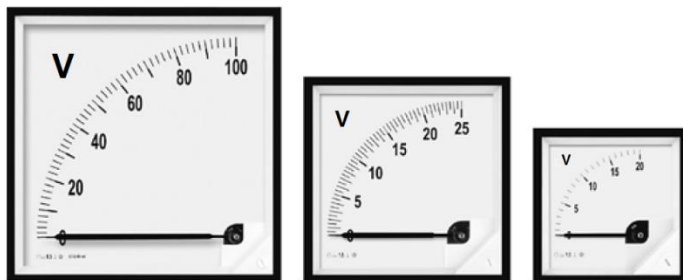
Продукция поддерживается на складе

* Стоимость и сроки поставки остальных моделей по каталогу предоставляется по запросу.

[Вернуться к содержанию](#)

Вольтметры переменного тока EQ

[Загрузить документацию](#)

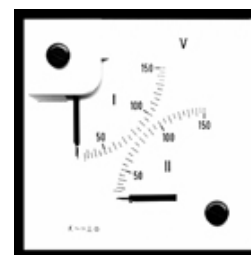


Описание прибора	EQ48	EQ72	EQ96	EQ144
Вольтметр переменного тока 0-300В. Сектор 0-90°.	1 200	870	870	1 250
Вольтметр переменного тока 0-500В. Сектор 0-90°.	1 200	870	870	1 250
Вольтметр переменного тока для подключения через трансформатор напряжения -/100В или -/110В. Шкала сменная, любого номинала. Сектор 0-90°.	1 200	870	870	1 250

Описание прибора	EQ72 SWT	EQ96 SWT
Вольтметр переменного тока 0-500В со встроенным переключателем. Сектор 0-90°.	1 500	1 500



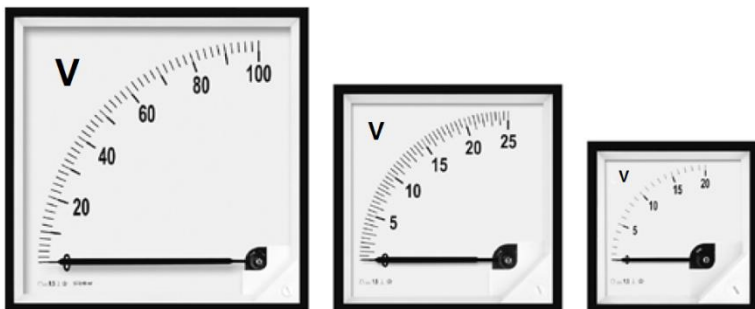
Описание прибора	2EQ96
Двойной вольтметр переменного тока 0-500В.	1 800



Продукция поддерживается на складе

* Стоимость и сроки поставки остальных моделей по каталогу предоставляется по запросу.

[Вернуться к содержанию](#)

Вольтметры постоянного тока PQ[Загрузить документацию](#)

Описание прибора	PQ48	PQ72	PQ96	PQ144
Вольтметр постоянного тока. Конфигурируемый диапазон 0-300В. Шкала сменная, любого номинала. Сектор 0-90°.	2 100	1 600	1 600	2 500
Вольтметр постоянного тока. Диапазон 0-60мВ. Шкала сменная, любого номинала. Сектор 0-90°.	2 100	1 600	1 600	2 500
Вольтметр постоянного тока. Диапазон -60-0-60мВ. Шкала сменная, любого номинала. Сектор 0-90°.	2 100	1 600	1 600	2 500

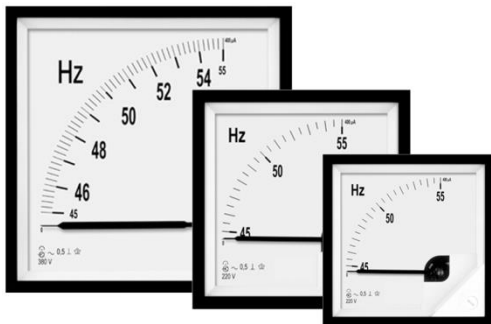
Продукция поддерживается на складе

* Стоимость и сроки поставки остальных моделей по каталогу предоставляется по запросу.

[Вернуться к содержанию](#)

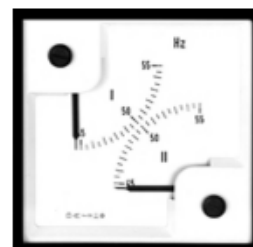
Частотомеры ZQ

[Загрузить документацию](#)



Описание прибора	ZQ72	ZQ96
Стрелочный частотомер. Диапазон 45..50..55Гц. Напряжение 400В.	2 230	2 230
Стрелочный частотомер. Диапазон 45..50..55Гц. Напряжение 230В.	2 230	2 230

Описание прибора	2ZQ96
Двойной стрелочный частотомер. Диапазон 45..50..55Гц. Напряжение 400В.	4 100



Продукция поддерживается на складе

* Стоимость и сроки поставки остальных моделей по каталогу предоставляется по запросу.

[Вернуться к содержанию](#)

Ваттметры и варметры[Загрузить документацию](#)

Описание прибора	LM96 (90°)	LM144 (90°)	LML96 (240°)
Стрелочный ваттметр или варметр. Конфигурируемый диапазон измерений.	4 900	4 900	5 500

**Измерители коэффициента мощности**[Загрузить документацию](#)

Описание прибора	LF96 (90°)	LF144 (90°)	LFL96 (240°)
Стрелочный индикатор коэффициента мощности.	4 500	4 500	5 300

**Светодиодный синхроскоп**[Загрузить документацию](#)

Описание прибора	SQ96	SQ144
Контроль процесса синхронизации двух источников напряжения	5 500	6 500



* Стоимость и сроки поставки остальных моделей по каталогу предоставляется по запросу.

[Вернуться к содержанию](#)

2. Измерительные преобразователи

Измерительные преобразователи напряжения

[Загрузить документацию](#)

Описание прибора	Z PRO - CV
Измерительный преобразователь переменного напряжения. Конфигурируемый входной диапазон 0-500В. Конфигурируемый выход: 0-20mA, 4-20mA, 0-10V. Без дисплея.	3 900



Описание прибора	Z PRO - V
Измерительный преобразователь переменного напряжения. Конфигурируемый входной диапазон 0-500В. Конфигурируемый выход: 0-20mA, 4-20mA, 0-10V. С дисплеем для индикации измеряемого параметра.	6 200



Измерительные преобразователи тока

[Загрузить документацию](#)

Описание прибора	Z PRO - C
Измерительный преобразователь переменного тока. Конфигурируемый входной диапазон 1 или 5 А. Конфигурируемый выход: 0-20mA, 4-20mA, 0-10V. Без дисплея.	3 900



Описание прибора	Z PRO - C
Измерительный преобразователь переменного тока. Конфигурируемый входной диапазон 1 или 5 А. Конфигурируемый выход: 0-20mA, 4-20mA, 0-10V. С дисплеем для индикации измеряемого параметра.	6 200



Измерительные преобразователи частоты

[Загрузить документацию](#)

Описание прибора	Z PRO - Hz
Измерительный преобразователь частоты переменного тока. Конфигурируемый входной диапазон 45 ... 65 Гц. Конфигурируемый выход: 0-20mA, 4-20mA, 0-10V. С дисплеем для индикации измеряемого параметра.	6 200



Измерительные преобразователи мощности

[Загрузить документацию](#)

Описание прибора	Z PRO - P
Измерительный преобразователь активной мощности. Конфигурируемый входной диапазон. Конфигурируемый выход: 0-20mA, 4-20mA, 0-10V. Без дисплея.	8 000
Измерительный преобразователь активной мощности. Конфигурируемый входной диапазон. Конфигурируемый выход: 0-20mA, 4-20mA, 0-10V. С дисплеем для индикации измеряемого параметра.	9 300



Продукция поддерживается на складе

* Стоимость и сроки поставки остальных моделей по каталогу предоставляется по запросу.

Многофункциональный измерительный преобразователь

[Загрузить документацию](#)

Описание прибора	Z PRO- M
Тип M40. 4 аналоговых выхода. Modbus RS485. Измерение различных параметров сетей переменного тока. Конфигурируемый входной диапазон. Конфигурируемый выход: 0-20mA, 4-20mA, 0-10V. Без дисплея.	17 500
Тип M04. 4 релейных выхода. Modbus RS485. Измерение различных параметров сетей переменного тока. Конфигурируемый входной диапазон. Конфигурируемый выход: 0-20mA, 4-20mA, 0-10V. Без дисплея.	17 500
Тип M22. 2 аналоговых и 2 релейных выхода. Modbus RS485. Измерение различных параметров сетей переменного тока. Конфигурируемый входной диапазон. Конфигурируемый выход: 0-20mA, 4-20mA, 0-10V. Без дисплея.	17 500



Продукция поддерживается на складе

* Стоимость и сроки поставки остальных моделей по каталогу предоставляется по запросу.

[Вернуться к содержанию](#)

3. Измерительные шунты

Измерительные шунты

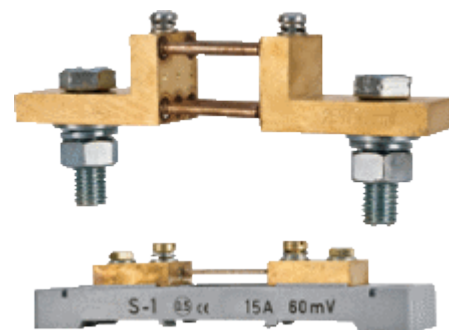
[Загрузить документацию](#)

Описание прибора	Стоимость
Шунт, 25А, 60 мV, version A, class 0.5 DIN 43703	960
Шунт, 40А, 60 мV, version D, class 0.5 DIN 43703	960
Шунт, 50А, 60 мV, version D, class 0.5 DIN 43703	960
Шунт, 100А, 60 мV, version D, class 0.5 DIN 43703	1 200
Шунт, 150А, 60 мV, version D, class 0.5 DIN 43703	1 500
Шунт, 200А, 60 мV, version B, class 0.5 DIN 43703	2 100
Шунт, 250А, 60 мV, version B, class 0.5 DIN 43703	2 100
Шунт, 400А, 60 мV, version B, class 0.5 DIN 43703	2 900

Продукция поддерживается на складе

* Стоимость и сроки поставки остальных моделей по каталогу предоставляется по запросу.

[Вернуться к содержанию](#)



4. Измерительные трансформаторы тока

Однофазные измерительные трансформаторы тока

Возможна поставка различных классов точности 0.2, 0.2S, 0.5, 0.5S, 1

[Загрузить документацию](#)



Описание прибора	Стоимость
Измерительный трансформатор тока 45/21 (40), Class:1.0, Ratio: 50/5A, Burden: 1.5VA	850
Измерительный трансформатор тока 45/21 (40), Class:1.0, Ratio: 60/5A, Burden: 1.5VA	850
Измерительный трансформатор тока 45/21 (40), Class:1.0, Ratio: 75/5A, Burden: 2.5VA	900
Измерительный трансформатор тока 50/30 (30), Class:1.0, Ratio: 100/5A, Burden: 2.5VA	850
Измерительный трансформатор тока 50/30 (30), Class:1.0, Ratio: 150/5A, Burden: 3.75VA	850
Измерительный трансформатор тока 50/30 (30), Class:1.0, Ratio: 200/5A, Burden: 5VA	900
Измерительный трансформатор тока 50/30 (30), Class:1.0, Ratio: 250/5A, Burden: 5VA	900
Измерительный трансформатор тока 50/30 (30), Class:1.0, Ratio: 300/5A, Burden: 5VA	900
Измерительный трансформатор тока 62/40 (40), Class:1.0, Ratio: 400/5A, Burden: 5VA	1 050
Измерительный трансформатор тока 62/40 (40), Class:1.0, Ratio: 600/5A, Burden: 5VA	1 050
Измерительный трансформатор тока 74/50 (45), Class:1.0, Ratio: 800/5A, Burden: 15VA	1 500
Измерительный трансформатор тока 86/60 (45), Class:1.0, Ratio: 1000/5A, Burden: 20VA	1 700

Продукция поддерживается на складе

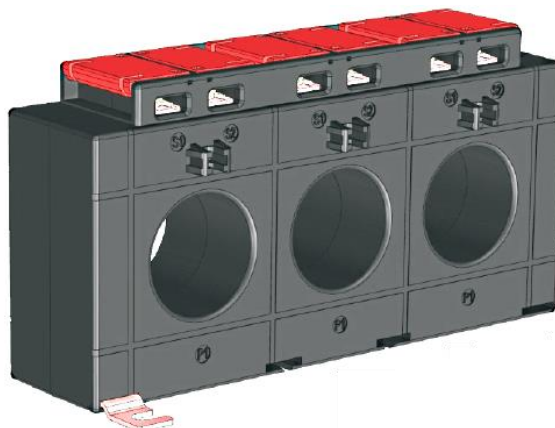
* Стоимость и сроки поставки остальных моделей по каталогу предоставляется по запросу.

[Вернуться к содержанию](#)

Трехфазные измерительные трансформаторы тока

Возможна поставка различных классов точности 0.5, 1

[Загрузить документацию](#)



Описание прибора	Стоимость
Трехфазный измерительный трансформатор тока РН 105-21(40), 100/5А, 1.5VA, Class 1	2 100
Трехфазный измерительный трансформатор тока 3 РН 105-21(40), 150/5А, 1.5VA, Class 1	2 100
Трехфазный измерительный трансформатор тока РН 105-21(40), 200/5А, 1.5VA, Class 1	2 200
Трехфазный измерительный трансформатор тока РН 105-21(40), 250/5А, 1.5VA, Class 1	2 400
Трехфазный измерительный трансформатор тока РН 140-31(40), 400/5А, 2.5VA, Class 1	2 400
Трехфазный измерительный трансформатор тока РН 140-31(40), 600/5А, 2.5VA, Class 1	2 500

Продукция поддерживается на складе

* Стоимость и сроки поставки остальных моделей по каталогу предоставляется по запросу.

[Вернуться к содержанию](#)

5. Реле защиты

Реле напряжения/частоты

[Загрузить документацию](#)

Описание прибора	Z Relay V/Hz
Реле для защиты по напряжению и частоте сетей переменного тока. Измеряемое напряжение 0-600В. Конфигурация при помощи бесплатного ПО. С дисплеем для индикации измеряемого параметра.	4 100



Реле тока

[Загрузить документацию](#)

Описание прибора	Z Relay I
Реле для защиты по переменному току. Номинальный ток 1 или 5 А. Конфигурация при помощи бесплатного ПО. С дисплеем для индикации измеряемого параметра.	4 100



Продукция поддерживается на складе

* Стоимость и сроки поставки остальных моделей по каталогу предоставляется по запросу.

[Вернуться к содержанию](#)

6. Щитовые мультиметры

Щитовые мультиметры

[Загрузить документацию](#)

Описание прибора	Стоимость
ZIEGLER EM 1330 3-фазное подключение Номинальное измеряемое напряжение: 415 VL-L Номинальный ток: 5A/1A Питание: 60...300VAC/DC Modbus RS485 RTU	5 800



Описание прибора	Стоимость
ZIEGLER DELTA Power 3 Line 14 mm LED Display, (Питание 40-300V ACDC)	4 400
ZIEGLER DELTA Energy 3 Line 14 mm LED Display, (Питание 40-300V ACDC) Modbus RS485 RTU	7 200



[Загрузить документацию](#)

Описание прибора	Стоимость
ZIEGLER EM DC Щитовой мультиметр постоянного тока. Предназначен для измерения параметров цепей постоянного тока: токов (4 канала с учетом полярности); напряжения (с учетом полярности); мощности; электроэнергии; времени наработки	11 500



Продукция поддерживается на складе

* Стоимость и сроки поставки остальных моделей по каталогу предоставляется по запросу.

[Вернуться к содержанию](#)

7. Цифровые мультиметры и токовые клещи

Цифровые мультиметры

[Загрузить документацию](#)

Серия Ziegler DMM	
Ziegler 410. CAT II 1000V / CAT III 600V with BACKLIT	3 000
Ziegler 612. CAT III 1000 V / CAT IV 600V with BACKLIT.	4 800
Ziegler 613. CAT III 1000 V / CAT IV 600V with BACKLIT.	5 400
Ziegler 615. CAT III 1000 V / CAT IV 600V with BACKLIT.	6 000
Ziegler 616. CAT III 1000 V / CAT IV 600V & TRMS with BACKLIT.	8 400
Серия Ziegler DMM 60k	
DMM 6012. CAT III 1000 V / CAT IV 600V with BACKLIT.	18 000
DMM 6013. CAT I 1000 V / CAT II 600V with BACKLIT.	19 200
DMM 6015. CAT III 1000 V / CAT IV 600V with BACKLIT.	20 400
DMM 6016. CAT III 1000 V / CAT IV 600V & TRMS with BACKLIT.	21 600



Токовые клещи

[Загрузить документацию](#)

Ziegler цифровые токовые клещи	
Ziegler ACDC Clamp Meter 300A (with BACKLIT)	9 000
Ziegler ACDC Clamp Meter 1000A (with BACKLIT)	9 600
Ziegler AC Clamp Meter 300A with backlit.	6 600
Ziegler AC Clamp Meter 1000A with backlit.	7 800
Ziegler Power ACDC Clamp Meter 300A with backlit.	11 400
Ziegler Power ACDC Clamp Meter 1000A with backlit.	12 600



[Вернуться к содержанию](#)

8. Переключатели

Переключатели для измерительных приборов

[Загрузить документацию](#)



Описание прибора	Стоимость
Переключатель для амперметра 6А с положением OFF	600
Переключатель для амперметра 6А без положения OFF	600
Переключатель для вольтметра 6А, фазные и линейные напряжения с положением OFF	600
Переключатель для вольтметра 6А, фазные и линейные напряжения без положения OFF	600

Продукция поддерживается на складе

* Стоимость и сроки поставки остальных моделей по каталогу предоставляется по запросу.

[Вернуться к содержанию](#)